



**SWG**

СВЕТОДИОДНОЕ  
ОСВЕЩЕНИЕ



**ЖАРЫҚДИОДТЫ  
ЖАРЫҚТАНДЫРУ**  
СВЕТОДИОДНОЕ ОСВЕЩЕНИЕ

ЖАРЫҚ —  
бұл біздің көңіл күйіміз  
және жалпы атмосфера

СВЕТ —  
это наше настроение  
и общая атмосфера



Біз сіздің бөлмеңізді ыңғайлы және дұрыс жарықтандыруға көмектесеміз. Жарыққа мән бере отырып, интерьерге әсемдік береміз.

Мы помогаем вам создать комфортное и правильное освещение для ваших пространств. Воплощаем красоту в интерьере, придавая форму свету.

## МАЗМҰНЫ

## СОДЕРЖАНИЕ

8	ЖАРЫҚДИОД ТАСПА	СВЕТОДИОДНАЯ ЛЕНТА
36	ЖАРЫҚДИОД ТАСПА АРНАЛҒАН ҚҰАТ КӨЗДЕРІ	БЛОКИ ПИТАНИЯ ДЛЯ СВЕТОДИОДНОЙ ЛЕНТЫ
46	ЖАРЫҚДИОД ТАСПА АРНАЛҒАН ПРОФИЛЬ	ПРОФИЛЬ ДЛЯ СВЕТОДИОДНОЙ ЛЕНТЫ
52	ЖАРЫҚДИОД ТАСПА АРНАЛҒАН КОНТРОЛЛЕР	КОНТРОЛЛЕРЫ ДЛЯ СВЕТОДИОДНОЙ ЛЕНТЫ
64	ЖАРЫҚДИОД ТАСПА АРНАЛҒАН БЕРГІШТЕР	ДАТЧИКИ ДЛЯ СВЕТОДИОДНОЙ ЛЕНТЫ
72	КІРІКТІРІЛГЕН ШЫРАҒДАНДАР	СВЕТИЛЬНИКИ ВСТРАИВАЕМЫЕ
76	ТРЕК ЖАРЫҚТАНДЫРУ ЖҮЙЕСІ	ТРЕКОВАЯ СИСТЕМА ОСВЕЩЕНИЯ



**SWG260 СЕРИЯСЫ | 10**  
СЕРИЯ SWG260  
SMD 2835



**SWG2120 СЕРИЯСЫ | 12**  
СЕРИЯ SWG2120  
SMD 2835



**SWG360 СЕРИЯСЫ | 14**  
СЕРИЯ SWG360  
SMD 3528



**SWG3120 СЕРИЯСЫ | 16**  
СЕРИЯ SWG3120  
SMD 3528



**SWG3240 СЕРИЯСЫ | 20**  
СЕРИЯ SWG3240  
SMD 3528



**SWG530 СЕРИЯСЫ | 22**  
СЕРИЯ SWG530  
SMD 5050



**SWG560 СЕРИЯСЫ | 24**  
**СЕРИЯ SWG560**  
 SMD 5050



**SWG4240 СЕРИЯСЫ | 28**  
**СЕРИЯ SWG4240**  
 SMD 5050



**SWG660 СЕРИЯСЫ | 30**  
**СЕРИЯ SWG660**  
 SMD 5630



**NE 2180 СЕРИЯСЫ | 32**  
**СЕРИЯ NE 2180**  
 Неон таспа  
 Неоновая лента



**ЖЫЛУ ТАСПА | 34**  
**ТЕРМОЛЕНТА**



**МТРW СЕРИЯСЫ | 38**  
**СЕРИЯ МТРW**  
 Шағын қондырмалы  
 алюминий корпусы  
 Компактный герметичный  
 алюминиевый корпус



**LV СЕРИЯСЫ | 39**  
**СЕРИЯ LV**  
 Қондырмалы  
 пластикалық корпус  
 Герметичный  
 пластиковый корпус



**L СЕРИЯСЫ | 40**  
**СЕРИЯ L**  
 Өте жұқа  
 металл корпус  
 Сверхтонкий  
 металлический корпус



**T СЕРИЯСЫ | 41**  
**СЕРИЯ T**  
 Тар перфорацияланған  
 алюминий корпусы  
 Узкий перфорированный  
 алюминиевый корпус



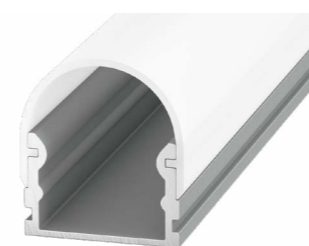
**XT СЕРИЯСЫ | 42**  
**СЕРИЯ XT**  
 Өте ықшырағдан  
 металл корпус  
 Ультракompактний  
 металлический корпус



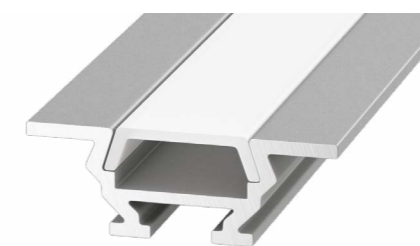
**XTW СЕРИЯСЫ | 42**  
**СЕРИЯ XTW**  
 Өте ықшырағдан  
 қондырмалы корпус  
 Ультракompактний  
 герметичный корпус



**S СЕРИЯСЫ | 43**  
**СЕРИЯ S**  
 Перфорацияланған  
 металл корпус  
 Перфорированный  
 металлический корпус



**SF СЕРИЯСЫ | 46**  
**СЕРИЯ SF**  
 Жапсырмалы  
 Накладной



**RC СЕРИЯСЫ | 48**  
**СЕРИЯ RC**  
 Кіріктірілген  
 Встраиваемый



**ARC СЕРИЯСЫ | 49**  
**СЕРИЯ ARC**  
 Архитеқуралық  
 Архитеқурный


**MINI СЕРИЯСЫ | 52**

**СЕРИЯ MINI**  
Пультсіз  
Без пульта


**IR СЕРИЯСЫ | 53**

**СЕРИЯ IR**  
ИК-пультпен  
С ИК-пультом


**RF RGB СЕРИЯСЫ | 55**

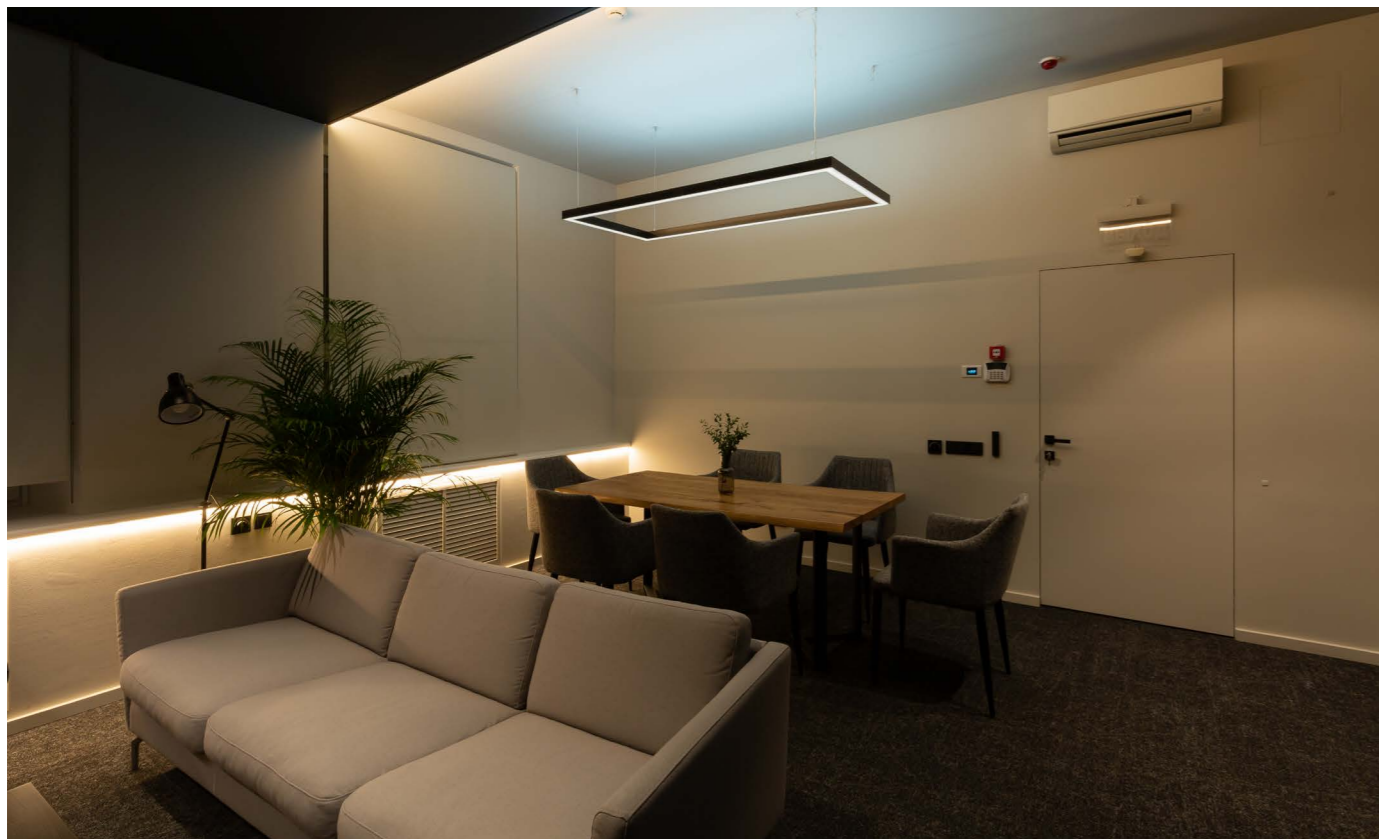
**СЕРИЯ RF RGB**  
Радиопультпен  
С радиопультом


**RF-DIM СЕРИЯСЫ | 58**

**СЕРИЯ RF-DIM**  
Радиопульті бар жарықдиод таспа арналған диммерлер  
Диммеры для светодиодной ленты с радиопультом


**RF-MIX СЕРИЯСЫ | 59**

**СЕРИЯ RF-MIX**  
Радиопульті бар жарықдиод таспа арналған MIX-контроллер  
MIX-контроллеры для светодиодной ленты с радиопультом


**ЖАРЫҚДИОД ТАСПА АРНАЛҒАН БАСҚАРУ СИГНАЛЫНЫҢ КҮШЕЙТКІШТЕРІ | 60**  
**УСИЛИТЕЛИ СИГНАЛА УПРАВЛЕНИЯ ДЛЯ СВЕТОДИОДНОЙ ЛЕНТЫ**

**ҚОЛ СЕРМЕУ | 64**

**ВЗМАХ РУКИ**  
ИК-бергіш  
ИК-датчик


**ЕСІКТІ АШУ-ЖАБУ | 64**

**ОТКРЫТИЕ-ЗАКРЫТИЕ ДВЕРИ**  
ИК-бергіш  
ИК-датчик


**METAL TOUCH СЕРИЯСЫ | 66**

**СЕРИЯ METAL TOUCH**  
Сенсорлы бергіш  
Сенсорный датчик


**PIR-MOTION СЕРИЯСЫ | 66**

**СЕРИЯ PIR-MOTION**  
Қозғалыс бергіші  
Датчик движения


**МИНИ-ДИММЕР | 69**

**МИНИ-ДИММЕР**


**БАСПАЛДАҚТЫ ЖАРЫҚТАНДЫРУ КОНТРОЛЛЕРІ | 69**

**КОНТРОЛЛЕР**  
ПОДСВЕТКИ ЛЕСТНИЦ


**DL-L СЕРИЯСЫ | 72**

**СЕРИЯ DL-L**  
Кіріктірілетін шырағдандар  
Встраиваемые светильники


**TL28 СЕРИЯСЫ | 78**

**СЕРИЯ TL28**  
Трек жүйелеріне арналған споттар  
Споты для трековых систем

**БІР ФАЗАЛЫ ШИНАЛЫҚ СЫМ | 80**

**ОДНОФАЗНЫЙ**  
ШИНОПРОВОД

**АКЦЕССУАРЛАР | 81**

**АКЦЕССУАРЫ**

A photograph of a modern interior space. A long, thin LED strip light is mounted on the ceiling, casting a warm glow. Below the light is a wall made of light-colored, textured stone blocks. The ceiling is white and has a recessed area where the light is installed. The overall atmosphere is clean and contemporary.

## ЖАРЫҚДИОД ТАСПА

### СВЕТОДИОДНАЯ ЛЕНТА

Жарықдиод таспа жарықтандырудың басқа түрлерінен кем түспейді, сондықтан оны негізгі және сәндік жарық көзі ретінде пайдалануға болады. Икемділік, орнатудың қарапайымдылығы және әмбебаптығы таспаны басқа жарық көздерін орнату мүмкін болмайтын жерлерде орналастыруға мүмкіндік береді. Сапалы өндіріс, төмен қуат тұтыну тұрақты жұмыс пен ұзақ қызмет мерзімін қамтамасыз етеді. Жоғары IP индексі бар ассортимент жоғары ылғалдылық пен сыртқы жарықтандыру орындарында қолданыс тапқан.

Светодиодная лента не уступает другим видам освещения, поэтому ее можно использовать и как основной, и как декоративный источник света. Гибкость, простота монтажа и универсальность позволяют расположить ленту в различных местах, где невозможно смонтировать другие источники освещения. Качественное производство, низкое электропотребление обеспечивает стабильную работу и длительный срок службы. Ассортимент с высоким показателем IP нашел свое применение в местах повышенной влажности и для наружного освещения.

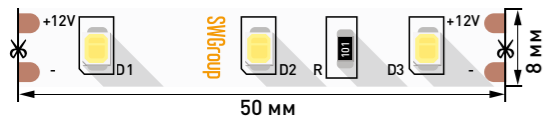
# SWG260 СЕРИЯСЫ

## SMD 2835

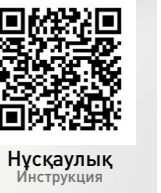
Серия SWG260 | SMD 2835



### SWG260-12

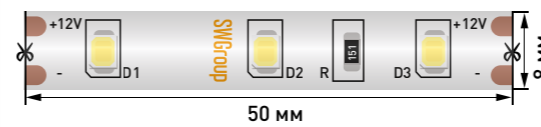


Артикулы Артикул	SMD	Чип	Мощность	Напряжение	IP	Длина	CRI	Цветовая температура
007259	2835	60	4,8 Вт	12 В	20	5000x8x1,5 мм	70	2700-3200 К
007260	2835	60	4,8 Вт	12 В	20	5000x8x1,5 мм	70	4000-4500 К
007261	2835	60	4,8 Вт	12 В	20	5000x8x1,5 мм	70	6000-6500 К



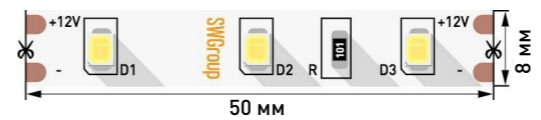
Нұсқаулық  
Инструкция

### SWG260-12



Артикулы Артикул	SMD	Чип	Мощность	Напряжение	IP	Длина	CRI	Цветовая температура
009458	2835	60	4,8 Вт	12 В	65	5000x8x2,5 мм	70	2700-3200 К
009697	2835	60	4,8 Вт	12 В	65	5000x8x2,5 мм	70	6000-6500 К

### SWG260-12



Артикулы Артикул	SMD	Чип	Мощность	Напряжение	IP	Длина	CRI	Цветовая температура
009243	2835	60	6,3 Вт	12 В	20	5000x8x1,5 мм	70	2700-3200 К
009459	2835	60	6,3 Вт	12 В	20	5000x8x1,5 мм	70	4000-4500 К
009460	2835	60	6,3 Вт	12 В	20	5000x8x1,5 мм	70	6000-6500 К

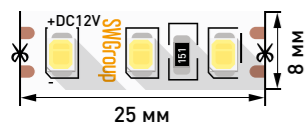
# SWG2120 СЕРИЯСЫ

## SMD 2835

Серия SWG2120 | SMD 2835



### SWG2120-12



Артикулы Артикул	SMD	LED	Power	Voltage	IP	Length	CRI	Color Temp
007262	2835	120	9,6 Вт	12 В	20	5000x8x2,5 мм	70	2700-3200 K
007263	2835	120	9,6 Вт	12 В	20	5000x8x2,5 мм	70	4000-4500 K
007264	2835	120	9,6 Вт	12 В	20	5000x8x2,5 мм	70	6000-6500 K



Нұсқаулық  
Инструкция

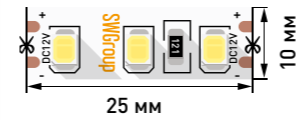


### SWG2120-12



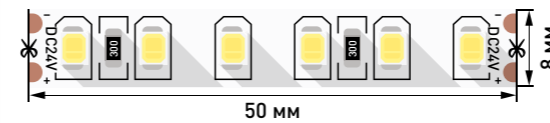
Артикулы Артикул	SMD	LED	Power	Voltage	IP	Length	CRI	Color Temp
009240	2835	120	9,6 Вт	12 В	65	5000x8x2,5 мм	70	6000-6500 K
009239	2835	120	9,6 Вт	12 В	65	5000x8x2,5 мм	70	2700-3200 K

### SWG2120-12



Артикулы Артикул	SMD	LED	Power	Voltage	IP	Length	CRI	Color Temp
009238	2835	120	12 Вт	12 В	20	5000x10x2,5 мм	70	6000-6500 K
009236	2835	120	12 Вт	12 В	20	5000x10x2,5 мм	70	4000-4500 K
0009237	2835	120	12 Вт	12 В	20	5000x10x2,5 мм	70	2700-3200 K

### SWG2120-24



Артикулы Артикул	SMD	LED	Power	Voltage	IP	Length	CRI	Color Temp
009241	2835	120	9,6 Вт	24 В	20	5000x8x2,5 мм	70	4000-4500 K
010107	2835	120	9,6 Вт	24 В	20	5000x8x2,5 мм	70	2700-3200 K
010108	2835	120	9,6 Вт	24 В	20	5000x8x2,5 мм	70	6000-6500 K



Нұсқаулық  
Инструкция



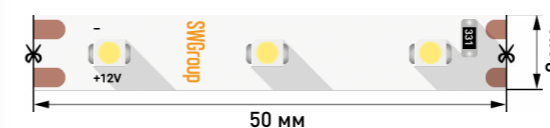
## SWG360 СЕРИЯСЫ

## SMD 3528

Серия SWG360 | SMD 3528



## SWG360-12

Нұсқаулық  
Инструкция

Артикулы Артикул	SMD	60	4,8 Вт	12 В	20	5 м	CRI	4000-4500 К
006314	3528	60	4,8 Вт	12 В	20	5000x8x2,5 мм	70	4000-4500 К
006315	3528	60	4,8 Вт	12 В	20	5000x8x2,5 мм	70	6000-6500 К
009252	3528	60	4,8 Вт	12 В	20	5000x8x2,5 мм	70	2700-3200 К

## SWG3120 СЕРИЯСЫ

## SMD 3528

Серия SWG3120 | SMD 3528



## SWG3120-12

Нұсқаулық  
Инструкция

Артикул Артикул	SMD	□	⚡	🔒	IP	5 м	CRI	Color
006316	3528	120	9,6 Вт	12 В	20	5000x8x2,5 мм	70	4000-4500 К
006317	3528	120	9,6 Вт	12 В	20	5000x8x2,5 мм	70	6000-6500 К
007258	3528	120	9,6 Вт	12 В	20	5000x8x2,5 мм	—	2700-3200 К
009246	3528	120	9,6 Вт	12 В	20	5000x8x2,5 мм	—	Сары Желтый
009465	3528	120	9,6 Вт	12 В	20	5000x8x2,5 мм	—	Қызыл Красный
009466	3528	120	9,6 Вт	12 В	20	5000x8x2,5 мм	—	Көк Синий
009699	3528	120	9,6 Вт	12 В	20	5000x8x2,5 мм	—	Жасыл Зеленый

## SWG3120-12



Артикул Артикул	SMD	□	⚡	🔒	IP	5 м	CRI	Color
009702	3528	120	9,6 Вт	12 В	20	5000x5x1,5 мм	70	4000-4500 К
009703	3528	120	9,6 Вт	12 В	20	5000x5x1,5 мм	70	5100-6100 К

## SWG3120-12

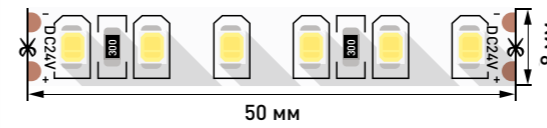


Артикул Артикул	SMD	□	⚡	🔒	IP	5 м	CRI	Color
009244	3528	120	9,6 Вт	12 В	65	5000x8x2,5 мм	70	4000-4500 К
009463	3528	120	9,6 Вт	12 В	65	5000x8x2,5 мм	70	3000-3500 К
009698	3528	120	9,6 Вт	12 В	65	5000x8x2,5 мм	70	6000-6500 К
009461	3528	120	9,6 Вт	12 В	65	5000x8x2,5 мм	—	Сары Желтый
000075	3528	120	9,6 Вт	12 В	65	5000x8x2,5 мм	—	Жасыл Зеленый
011315	3528	120	9,6 Вт	12 В	65	5000x8x2,5 мм	—	Қызыл Красный
000070	3528	120	9,6 Вт	12 В	65	5000x8x2,5 мм	—	Көк Синий



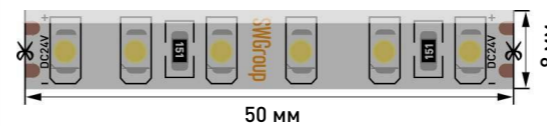
Нұсқаулық  
Инструкция

**SWG3120-24**



Артикул Артикул	SMD	LED	Power	Voltage	IP	Length	CRI	Color Temp
009247	3528	120	9,6 Вт	24 В	20	5000x8x2,5 мм	70	4000-4500 K
009248	3528	120	9,6 Вт	24 В	20	5000x8x2,5 мм	70	2700-3200 K
009467	3528	120	9,6 Вт	24 В	20	5000x8x2,5 мм	70	6000-6500 K

**SWG3120-24**



Артикул Артикул	SMD	LED	Power	Voltage	IP	Length	CRI	Color Temp
009245	3528	120	9,6 Вт	24 В	65	5000x8x2,5 мм	70	2700-3200 K
009462	3528	120	9,6 Вт	24 В	65	5000x8x2,5 мм	70	4000-4500 K
009464	3528	120	9,6 Вт	24 В	65	5000x8x2,5 мм	70	6000-6500 K

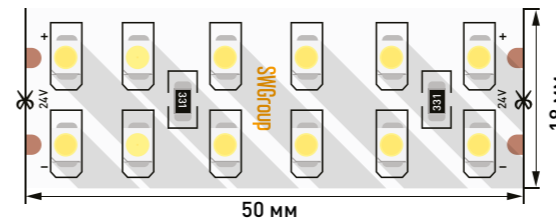
# SWG3240 СЕРИЯСЫ

## SMD 3528

Серия SWG3240 | SMD 3528

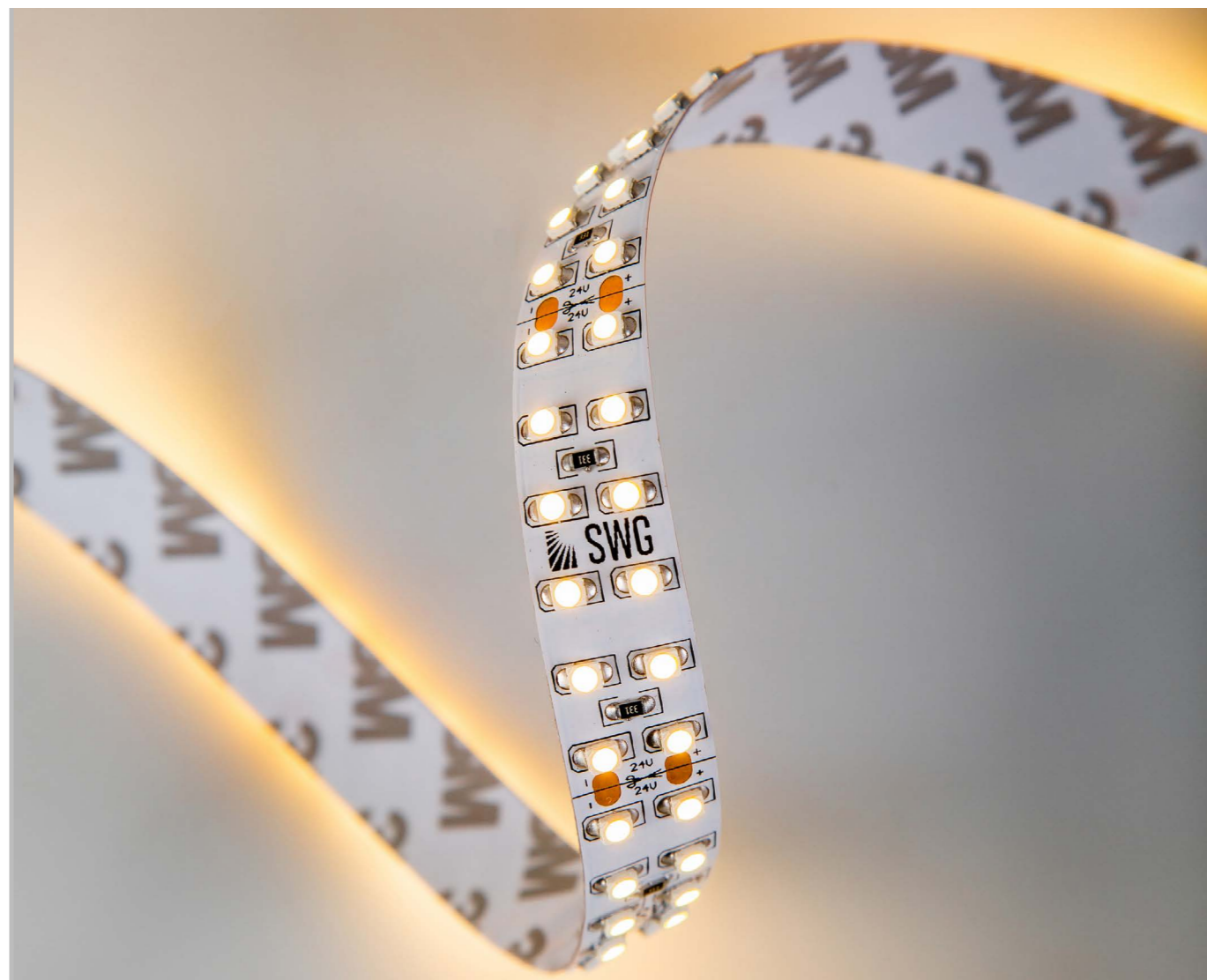


### SWG3240-24



Нұсқаулық  
Инструкция

Артикул Артикул	SMD	LED	Power	Voltage	IP	Length	CRI	Color Temp
009249	3528	240	19,2 Вт	24 В	20	5000x18x2,5 мм	70	6000-6500 K
010110	3528	240	19,2 Вт	24 В	20	5000x18x2,5 мм	70	2700-3200 K
012596	3528	240	19,2 Вт	24 В	65	5000x18x2,5 мм	70	6000-6500 K



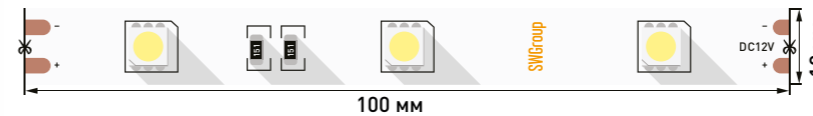
## SWG530 СЕРИЯСЫ

## SMD 5050

Серия SWG530 | SMD 5050



## SWG530-12

Нұсқаулық  
Инструкция

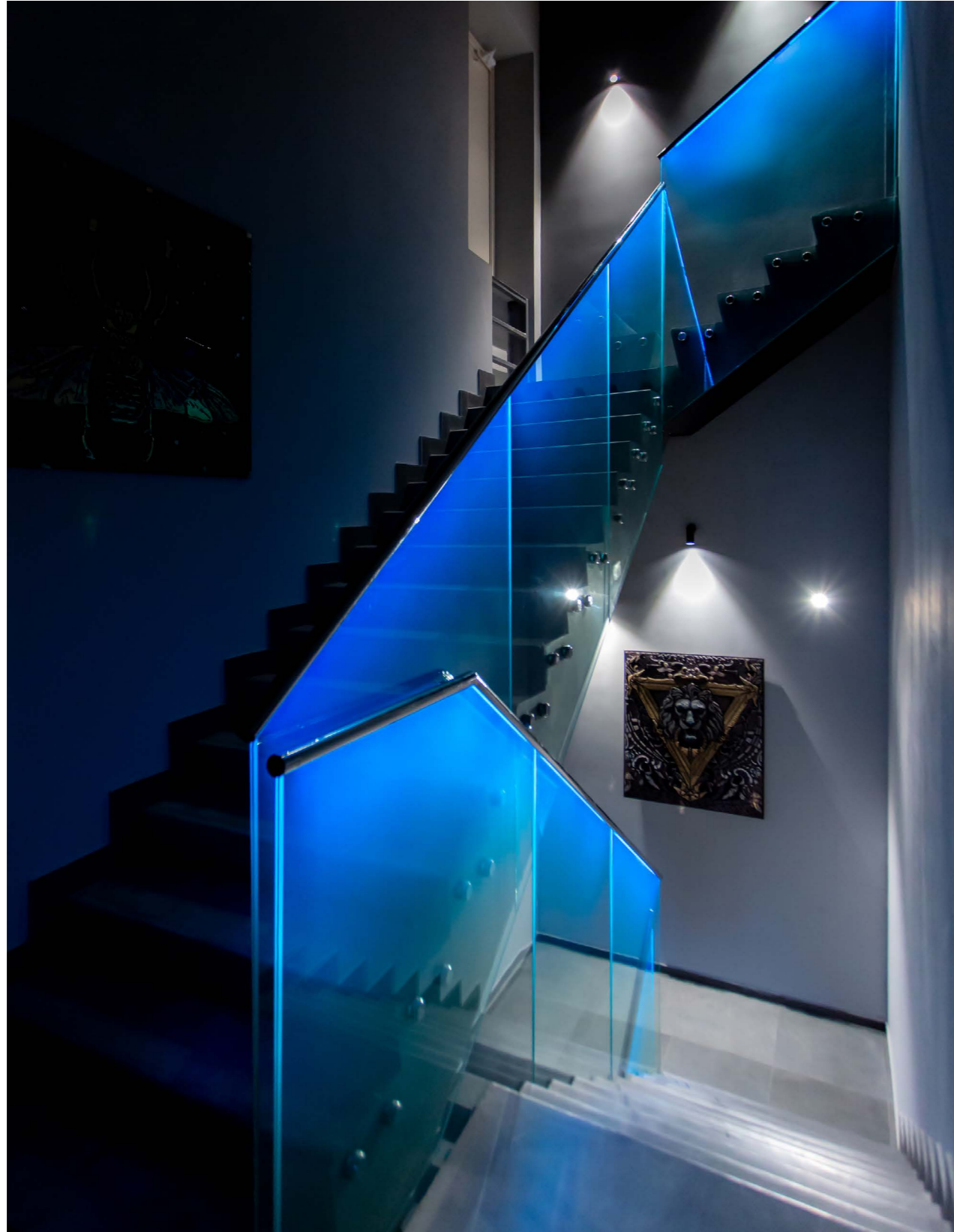
Артикулы Артикул	SMD	30	7,2 Вт	12 В	IP	5 м	CRI	RGB
009258	5050	30	7,2 Вт	12 В	20	5000x10x1,5 мм	—	RGB
009259	5050	30	7,2 Вт	12 В	20	5000x10x1,5 мм	70	4000-4500 К
009260	5050	30	7,2 Вт	12 В	20	5000x10x1,5 мм	70	2700-3200 К
009261	5050	30	7,2 Вт	12 В	20	5000x10x1,5 мм	70	6000-6500 К



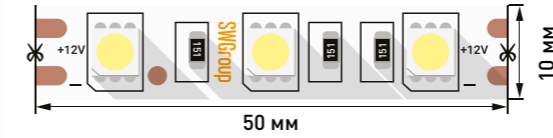
## SWG560 СЕРИЯСЫ

## SMD 5050

Серия SWG560 | SMD 5050



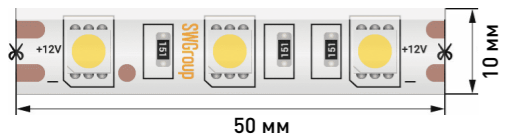
## SWG560-12

Нұсқаулық  
Инструкция

Артикулы Артикул	SMD	60	14,4 Вт	12 В	IP	5 м	CRI	6000-6500 К	
007265	5050	60	14,4 Вт	12 В	20	5000x10x2,5 мм	70	6000-6500 К	
007266	5050	60	14,4 Вт	12 В	20	5000x10x2,5 мм	70	2700-3200 К	
007267	5050	60	14,4 Вт	12 В	20	5000x10x2,5 мм	70	4000-4500 К	
007268	5050	60	14,4 Вт	12 В	20	5000x10x2,5 мм	—	RGB	
009263	5050	60	14,4 Вт	12 В	20	5000x10x2,5 мм	70	10000 К	
009708	5050	60	14,4 Вт	12 В	20	5000x10x2,5 мм	—	RGB (SPI)	

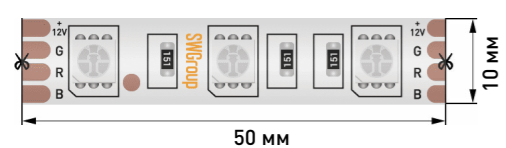


SWG560-12



Артикулы Артикул	SMD	60	14,4 Вт	12 В	IP 65	5 м	CRI	4000-4500 K
009265	5050	60	14,4 Вт	12 В	65	5000x10x2,5 мм	70	4000-4500 K
009266	5050	60	14,4 Вт	12 В	65	5000x10x2,5 мм	70	2700-3200 K
009267	5050	60	14,4 Вт	12 В	65	5000x10x2,5 мм	70	6000-6500 K
009474	5050	60	14,4 Вт	12 В	65	5000x10x2,5 мм	—	RGB

SWG560-12



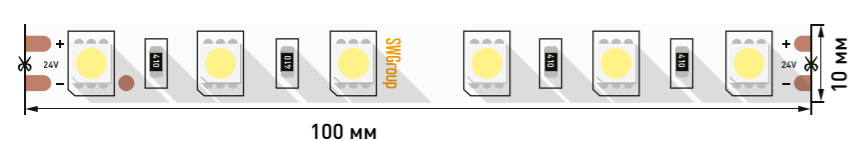
Артикулы Артикул	SMD	60	14,4 Вт	12 В	IP 68	5 м	CRI	RGB
009268	5050	60	14,4 Вт	12 В	68	5000x12x4 мм	—	RGB
009269	5050	60	14,4 Вт	12 В	68	5000x12x4 мм	70	2700-3200 K
009270	5050	60	14,4 Вт	12 В	68	5000x12x4 мм	70	6000-6500 K

SWG560-12



Артикулы Артикул	SMD	60	19,2 Вт	12 В	IP 20	5 м	CRI	RGB+4500 K
009712	5050	60	19,2 Вт	12 В	20	5000x12x2,5 мм	70	RGB+4500 K
009713	5050	60	19,2 Вт	12 В	20	5000x12x2,5 мм	70	RGB+6000 K
010116	5050	60	19,2 Вт	12 В	20	5000x12x2,5 мм	70	RGB+2700 K

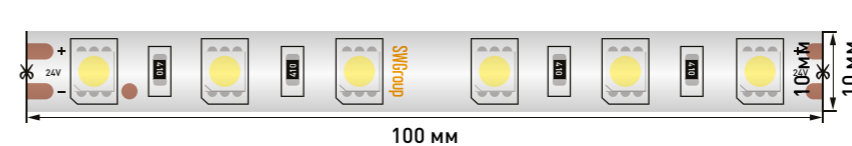
SWG560-24



Артикулы Артикул	SMD	60	14,4 Вт	24 В	IP 20	5 м	CRI	3000-3500 K
006318	5050	60	14,4 Вт	24 В	20	5000x10x2,5 мм	70	3000-3500 K
006319	5050	60	14,4 Вт	24 В	20	5000x10x2,5 мм	70	6000-6500 K
009271	5050	60	14,4 Вт	24 В	20	5000x10x2,5 мм	—	RGB
009272	5050	60	14,4 Вт	24 В	20	5000x10x2,5 мм	70	4000-4500 K



SWG560-24



Артикулы Артикул	SMD	60	14,4 Вт	24 В	IP 20	5 м	CRI	3000-6000 K
009709	5050	60	14,4 Вт	24 В	20	5000x10x2,5 мм	70	3000-6000 K



Нұсқаулық  
Инструкция

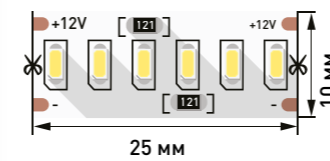
# SWG4240 СЕРИЯСЫ

## SMD 3014

Серия SWG4240 | SMD 3014



### SWG4240-12



Нұсқаулық  
Инструкция

Артикулы Артикул	SMD	Чип	Ватт	Вольт	Класс	Длина	CRI	Цветовая температура
009255	3014	240	24 Вт	12 В	20	5000x10x1,5 мм	70	6000-6500 K
009254	3014	240	24 Вт	12 В	20	5000x10x1,5 мм	70	4000-4500 K
009470	3014	240	24 Вт	12 В	20	5000x10x1,5 мм	70	2700-3200 K



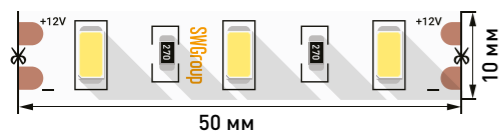
## SWG660 СЕРИЯСЫ

## SMD 5630

Серия SWG660 | SMD 5630



## SWG660-12



Артикулы Артикул	SMD	60	12 Вт	12 В	20	5000x10x1,5 мм	CRI	4000-4500 К
009275	5630	60	12 Вт	12 В	20	5000x10x1,5 мм	70	4000-4500 К
009476	5630	60	12 Вт	12 В	20	5000x10x1,5 мм	70	6000-6500 К
009714	5630	60	12 Вт	12 В	20	5000x10x1,5 мм	70	2700-3200 К

Нұсқаулық  
Инструкция

## СЫЗЫҚТАР

Линейки

Артикулы Артикул	SMD	12	12,6 Вт	24 В	42	950x14x1 мм	CRI	5000 К
007270	3030	12	12,6 Вт	24 В	42	950x14x1 мм	85	5000 К
007271	3030	12	12,6 Вт	24 В	42	950x14x1 мм	85	7500 К
007272	2835	12	14,4 Вт	12 В	20	950x14x1 мм	70	5000 К
007273	2835	12	14,4 Вт	12 В	20	950x14x1 мм	70	7500 К

## КОННЕКТОРЛАР

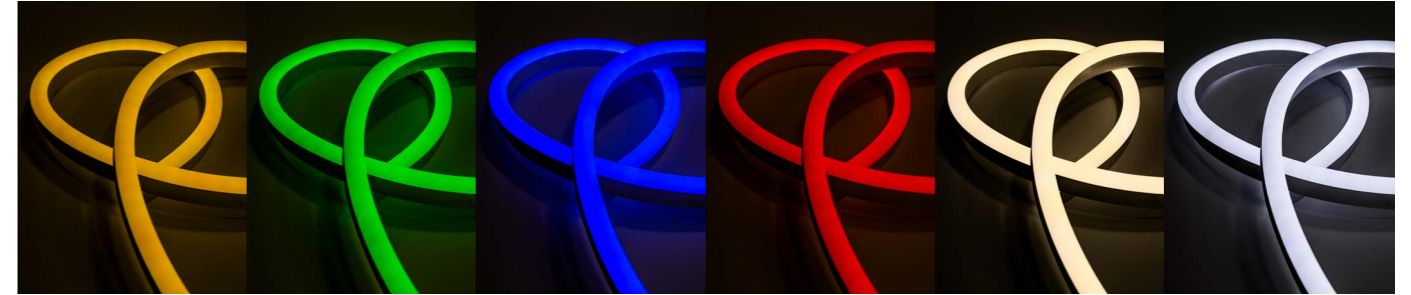
Коннекторы

Артикулы Артикул	Атауы Название	2pin-8mm   Ені 8 мм 2pin-8mm   Ширина 8 мм
0000163	Сымсыз 3528 таспаға арналған коннектор Коннектор для ленты 3528 без провода	2pin-8mm   Ені 8 мм 2pin-8mm   Ширина 8 мм
0000170	КҚ жалғанатын 3528 таспаға арналған коннектор Коннектор для ленты 3528 для подключения к БП	2pin-8mm30mm-1   Ені 8 мм, сым ұзындығы 15 см 2pin-8mm30mm-1   Ширина 8 мм, длина провода 15 см
0000179	3528 таспаға арналған екі жақты коннектор Коннектор для ленты 3528 двухсторонний	2pin-8mm30mm-2   Ені 8 мм, сым ұзындығы 15 см 2pin-8mm30mm-2   Ширина 8 мм, длина провода 15 см
0000164	Сымсыз 5050 таспаға арналған коннектор Коннектор для ленты 5050 без провода	2pin-10mm   Ені 10 мм 2pin-10mm   Ширина 10 мм
0000168	КҚ жалғанатын 5050 таспаға арналған коннектор Коннектор для ленты 5050 для подключения к БП	2pin-10mm30mm-1   Ені 10 мм, сым ұзындығы 15 см 2pin-10mm30mm-1   Ширина 10 мм, длина провода 15 см
0000175	5050 таспаға арналған екі жақты коннектор Коннектор для ленты 5050 двухсторонний	2pin-10mm30mm-2   Ені 10 мм, сым ұзындығы 15 см 2pin-10mm30mm-2   Ширина 10 мм, длина провода 15 см
0000165	Сымсыз RGB таспаға арналған коннектор Коннектор для ленты RGB без провода	4pin-10mm   Ені 10 мм 4pin-10mm   Ширина 10 мм
0000171	КҚ жалғанатын RGB таспаға арналған коннектор Коннектор для ленты RGB для подключения к БП	4pin-10mm30mm-1   Ені 10 мм, сым ұзындығы 15 см 4pin-10mm30mm-1   Ширина 10 мм, длина провода 15 см
0000181	RGB таспаға арналған екі жақты коннектор Коннектор для ленты RGB двухсторонний	4pin-10mm30mm-2   Ені 10 мм, сым ұзындығы 15 см 4pin-10mm30mm-2   Ширина 10 мм, длина провода 15 см

## NE 2180 СЕРИЯСЫ

## НЕОН ТАСПА

Серия NE 2180 | Неоновая лента

Нұсқаулық  
Инструкция

Артикулы Артикул	SMD	□	⚡	🔒	💧	↔ 5м	CRI	🌈
007373	2835	120	6 Вт	220 В	65	50000x15x25 мм	80	3000 К
007374	2835	120	6 Вт	220 В	65	50000x15x25 мм	80	4000 К
007375	2835	120	6 Вт	220 В	65	50000x15x25 мм	80	6000 К
007376	2835	120	6 Вт	220 В	65	50000x15x25 мм	—	Көк Синий
007377	2835	120	6 Вт	220 В	65	50000x15x25 мм	—	Қызыл Красный
007393	2835	120	6 Вт	220 В	65	50000x15x25 мм	—	Жасыл Зеленый
007378	2835	120	6 Вт	220 В	65	50000x15x25 мм	—	Қызғылт сары Оранжевый
007379	2835	120	6 Вт	220 В	65	50000x15x25 мм	—	Сары Желтый
007380	5050	120	11 Вт	220 В	65	50000x15x25 мм	—	RGB

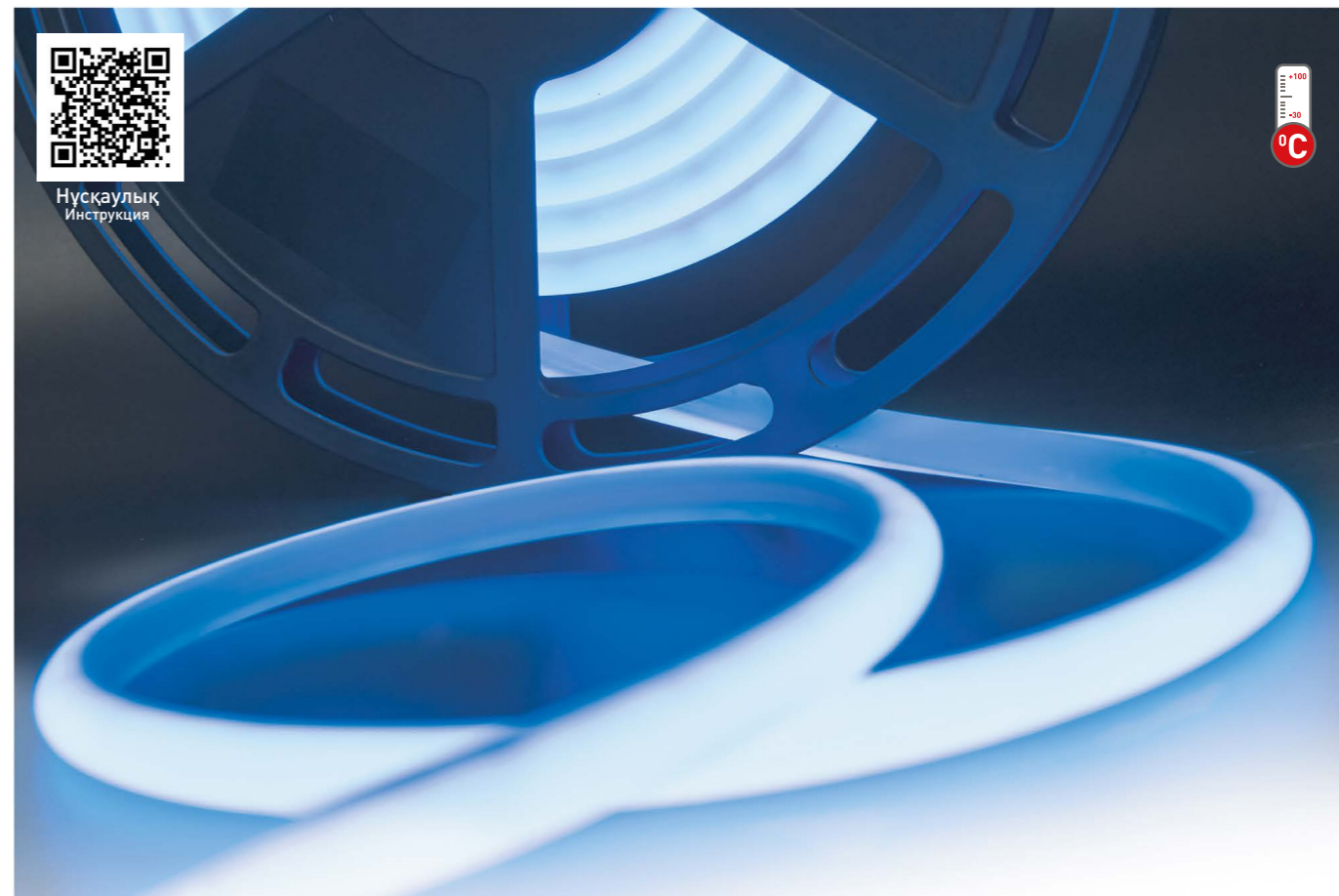
## АКСЕССУАРЛАР

Аксессуары


Артикулы Артикул	Артикулы Артикул
007381 PC-NE бір түсті таспасына арналған қуат сымы Шнур питания для одноцветной ленты PC-NE	007387 CN-NE тура қосылуға арналған коннектор-инелер Коннекторы-иголки для прямого соединения CN-NE
007382 RGB-контроллер IR-RGB-NE RGB-контроллер IR-RGB-NE	007388 CN-L-NE бұрыштық коннектор Угловой коннектор CN-L-NE
007383 END-NE бітеуіш Заглушка END-NE	007389 CN-T-NE T-коннектор T-коннектор CN-T-NE
007384 MNT-NE пластикалық бекіткіш қыспа Клипса крепежная пластиковая MNT-NE	007390 CN-X-NE X-коннектор X-коннектор CN-X-NE
007385 MNT-NE-AL-50 алюминий бекіткіш қыспа Клипса крепежная алюминиевая MNT-NE-AL-50	007391 Бір түсті CN-I-NE таспасына арналған тура коннектор Прямой коннектор для одноцветной ленты CN-I-NE
007386 MNT-NE-AL-1000 таспасын бекітуге арналған алюминий бекіткіш Крепеж алюминиевый для крепления ленты MNT-NE-AL-1000	007392 CN-I-NE-RGB RGB таспасына арналған тура коннектор Прямой коннектор для RGB ленты CN-I-NE-RGB

## ЖЫЛУ ТАСПА

Термолента



Артикулы Артикул	SMD	Питание	Мощность	Напряжение	IP	Длина	CRI	Цветовая температура	Цвет
001797	2835	180	12 Вт	24 В	68	50000x12x12 мм	70	2800-3200 К	Желтый
001798	2835	180	12 Вт	24 В	68	50000x12x12 мм	70	4000-4500 К	Желто-белый
001946	2835	180	12 Вт	24 В	68	50000x12x12 мм	70	6000-6500 К	Белый
001800	2835	180	12 Вт	24 В	68	50000x12x12 мм	—	Жасыл Зеленый	Зеленый
001801	2835	180	12 Вт	24 В	68	50000x12x12 мм	—	Қызыл Красный	Красный
001799	2835	180	12 Вт	24 В	68	50000x12x12 мм	—	Көк Синий	Синий
006231	4040	120	14 Вт	24 В	68	50000x12x12 мм	—	RGB	RGB



## ЖАРЫҚДИОД ТАСПА АРНАЛҒАН ҚУАТ КӨЗДЕРІ БЛОКИ ПИТАНИЯ ДЛЯ СВЕТОДИОДНОЙ ЛЕНТЫ

Тұрақтандырылған шығыс кернеуі, гальваникалық окшаулау және қысқа тұйықталу мен артық жүктемеден шырағданнан тыс қорғанысы бар қуат көзі желілік кернеудің өзгеруіне тәуелсіз жарықдиодты таспаның дұрыс жұмысын қамтамасыз етеді.

Блок питания со стабилизированным выходным напряжением, гальванической развязкой и защитой от короткого замыкания и перегрузки обеспечит правильное питание вашей светодиодной ленте, независимо от скачков сетевого напряжения.

## МТРW СЕРИЯСЫ

### ШАҒЫН ҚОНДЫРМАЛЫ АЛЮМИНИЙ КОРПУСЫ

Серия МТРW | Компактный герметичный алюминиевый корпус



Нұсқаулық  
Инструкция

Артикулы Артикул					
005626	30 Вт	12 В	2,5 А	67	222x29x20 мм
005627	40 Вт	12 В	3,3 А	67	222x29x20 мм
005628	60 Вт	12 В	5 А	67	205x35x23 мм
001273	100 Вт	12 В	8,3 А	67	182x62x18,8 мм
001275	150 Вт	12 В	12,5 А	67	198x58x32 мм
001277	200 Вт	12 В	16,66 А	67	238x58x32 мм
001278	250 Вт	12 В	20,83 А	67	228x72x32 мм
001279	300 Вт	12 В	25 А	67	228x72x32 мм
001871	350 Вт	12 В	29 А	67	250x75x52 мм
010761	600 Вт	12 В	50 А	67	290x102x37 мм
005629	30 Вт	24 В	1,25 А	67	222x29x20 мм
005630	40 Вт	24 В	1,7 А	67	222x29x20 мм
005631	60 Вт	24 В	2,5 А	67	205x35x25 мм
001691	100 Вт	24 В	4,16 А	67	182x62x18,8 мм
001276	150 Вт	24 В	6,25 А	67	198x58x32 мм
001280	200 Вт	24 В	8,33 А	67	238x58x32 мм
001692	250 Вт	24 В	10,41 А	67	228x72x32 мм
901281	300 Вт	24 В	12,5 А	67	228x72x32 мм
009136	350 Вт	24 В	14,58 А	67	250x75x52 мм
010762	600 Вт	24 В	25 А	67	290x102x37 мм



## LV СЕРИЯСЫ

### ҚОНДЫРМАЛЫ ПЛАСТИКАЛЫҚ КОРПУС

Серия LV | Герметичный пластиковый корпус



Нұсқаулық  
Инструкция






Артикулы Артикул					
000255	5 Вт	12 В	0,42 А	67	43x21x21 мм
000096	12 Вт	12 В	1 А	67	130x25x2 мм
000230	15 Вт	12 В	1,25 А	67	142x30x22 мм
000097	20 Вт	12 В	1,67 А	67	142x30x22 мм
000099	35 Вт	12 В	3 А	67	150x40x30 мм
000274	40 Вт	12 В	3,33 А	67	150x40x30 мм
000101	50 Вт	12 В	4 А	67	150x40x30 мм
000102	60 Вт	12 В	5 А	67	168x42x34 мм
000103	75 Вт	12 В	6,5 А	67	168x42x34 мм
000095	100 Вт	12 В	8,3 А	67	193x52x37 мм
000355	12 Вт	24 В	0,5 А	67	130x25x21 мм
001091	20 Вт	24 В	0,8 А	67	142x30x22 мм
000356	35 Вт	24 В	1,5 А	67	150x40x30 мм
000270	50 Вт	24 В	2,1 А	67	150x40x30 мм
000357	60 Вт	24 В	2,5 А	67	168x42x34 мм
000271	75 Вт	24 В	3,1 А	67	168x42x34 мм
000269	100 Вт	24 В	4,2 А	67	193x52x37 мм



## L СЕРИЯСЫ

### ӨТЕ ЖҰҚА МЕТАЛЛ КОРПУС

Серия L | Сверхтонкий металлический корпус

Артикулы Артикул					
001127	18 Вт	12 В	1,5 А	20	172x18x18 мм
001128	24 Вт	12 В	2 А	20	172x18x18 мм
001129	36 Вт	12 В	3 А	20	282x18x18 мм
003167	48 Вт	12 В	4 А	20	312x18x18 мм
003435	60 Вт	12 В	5 А	20	312x18x18 мм
004763	75 Вт	12 В	6,25 А	20	355x18x18 мм
005651	24 Вт	24 В	1 А	20	172x18x18 мм
003168	36 Вт	24 В	1,5 А	20	282x18x18 мм
003169	48 Вт	24 В	2 А	20	312x18x18 мм
004317	60 Вт	24 В	2,5 А	20	312x18x18 мм
004764	72 Вт	24 В	3,12 А	20	355x18x18 мм






Нұсқаулық  
Инструкция



## T СЕРИЯСЫ

### ТАР ПЕРФОРАЦИЯЛАНҒАН АЛЮМИНИЙ КОРПУСЫ

Серия T | Узкий перфорированный алюминиевый корпус

Артикулы Артикул					
000418	60 Вт	12 В	5 А	20	160x40x33 мм
000273	100 Вт	12 В	8,3 А	20	188x46x36 мм
000167	150 Вт	12 В	12,5 А	20	200x58x38 мм
000532	200 Вт	12 В	16,7 А	20	224x71x40 мм
000930	250 Вт	12 В	20,83 А	20	224x71x40 мм
002381	300 Вт	12 В	25 А	20	215x61,7x30,8 мм
001385	60 Вт	24 В	2,5 А	20	160x40x33 мм
000300	100 Вт	24 В	4,2 А	20	188x46x36 мм
000301	150 Вт	24 В	6,3 А	20	200x58x38 мм
001029	200 Вт	24 В	8,4 А	20	224x71x40 мм
001035	250 Вт	24 В	10,42 А	20	224x71x40 мм
002901	300 Вт	24 В	12,5 А	20	215x61,7x30,8 мм








Нұсқаулық  
Инструкция



## ХТ СЕРИЯСЫ

УЛЬТРАШАҒЫН  
МЕТАЛЛ КОРПУС

Серия ХТ | Ультеракомпактный металлический корпус






Артикулы Артикул					
003059	120 Вт	12 В	10 А	20	226x53x18 мм
003060	150 Вт	12 В	12,5 А	20	226x53x18 мм
003061	200 Вт	12 В	16,6 А	20	308x53x21 мм
003062	250 Вт	12 В	20,8 А	20	308x53x21 мм
007872	300 Вт	12 В	25 А	20	307x53x22 мм
007874	400 Вт	12 В	33,3 А	20	370x53x22 мм
003065	120 Вт	24 В	5 А	20	226x53x18 мм
003066	150 Вт	24 В	6,25 А	20	226x53x18 мм
003067	200 Вт	24 В	8,3 А	20	308x53x21 мм
003068	250 Вт	24 В	10,4 А	20	308x53x21 мм
007873	300 Вт	24 В	12,5 А	20	307x53x22 мм
007875	400 Вт	24 В	16,7 А	20	370x53x22 мм

Нұсқаулық  
Инструкция

## ХТW СЕРИЯСЫ

УЛЬТРАШАҒЫН  
ҚОНДЫРМАЛЫ КОРПУС

Серия ХТW | Ультеракомпактный герметичный корпус






Артикулы Артикул					
003069	100 Вт	12 В	8,3 А	67	252x53x23 мм
003070	150 Вт	12 В	12,5 А	67	295x53x23 мм
003071	200 Вт	12 В	16,6 А	67	333x53x23 мм
003072	100 Вт	24 В	4,1 А	67	252x53x23 мм
003073	150 Вт	24 В	6,25 А	67	295x53x23 мм
003074	200 Вт	24 В	8,3 А	67	333x53x23 мм

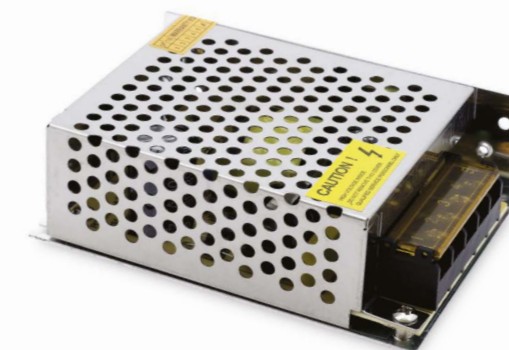
Нұсқаулық  
Инструкция

## S СЕРИЯСЫ

ПЕРФОРАЦИЯЛАНҒАН  
МЕТАЛЛ КОРПУС

Серия S | Перфорированный металлический корпус

Артикулы Артикул					
900045	15 Вт	12 В	1,25 А	20	70x40x30 мм
000111	25 Вт	12 В	2 А	20	78x48x21 мм (өзгеше болуы мүмкін)
000121	35 Вт	12 В	3 А	20	85x58x33 мм
000126	40 Вт	12 В	3,33 А	20	129x98x38 мм (өзгеше болуы мүмкін)
000142	60 Вт	12 В	5 А	20	110x78x36 мм
000298	75 Вт	12 В	6,3 А	20	159x98x38 мм (өзгеше болуы мүмкін)
000105	100 Вт	12 В	8,3 А	20	130x98x40 мм
000160	120 Вт	12 В	10 А	20	130x98x40 мм
000107	150 Вт	12 В	12,5 А	20	160x98x50 мм
000109	200 Вт	12 В	16,7 А	20	160x98x50 мм
000114	250 Вт	12 В	20,83 А	20	160x98x50 мм
000117	300 Вт	12 В	25 А	20	214x115x50 мм
000124	350 Вт	12 В	30 А	20	200x100x50 мм
000128	400 Вт	12 В	33,33 А	20	200x100x50 мм
000138	500 Вт	12 В	41,67 А	20	215x114x50 мм
000144	600 Вт	12 В	50 А	20	240x124x66 мм
000147	800 Вт	12 В	66,7 А	20	240x124x66 мм
000433	1000 Вт	12 В	83,33 А	20	240x124x66 мм
000217	1500 Вт	12 В	125 А	20	312x190x95 мм
000216	2000 Вт	12 В	167 А	20	312x190x95 мм

Нұсқаулық  
Инструкция



## ЖАРЫҚДИОД ТАСПА АРНАЛҒАН ПРОФИЛЬ ПРОФИЛЬ ДЛЯ СВЕТОДИОДНОЙ ЛЕНТЫ

Кіріктірілген және жапсырмалы профильдердің ассортимент желісі жарықтандыруды әртүрлі жолдармен реттеуге және жарық әсерлері спектрін біршама кеңейтуге мүмкіндік береді. Жарықдиодты таспа профілі алюминийден жасалған және беріктігі мен сенімділігі жоғары және коррозияға төзімділігі бар металл қорап түрінде болады. Профиль жарық диодтарынан жылуды бұрады, бұл желінің ұзақ уақыт қызмет етуіне мүмкіндік береді.

Ассортиментная линейка встраиваемых и накладных профилей позволяет по-разному настроить освещение и значительно расширить спектр световых эффектов, а так же обеспечивает правильное рассеивание света и хорошую адгезию для ленты. Профиль для светодиодной ленты представляет собой металлический короб, который сделан из алюминия и обладает высокой прочностью, надежностью и устойчивостью к коррозии. Профиль отводит тепло от светодиодов, что позволяет ленте прослужить дольше.



# SF СЕРИЯСЫ

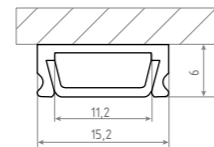
## ЖАПСЫРМАЛЫ

Серия SF | Накладной

Артикулы Артикул	Таспаның максималды қуаты Максимальная мощность ленты	Max. ↔	↔	Артикулы Бітеуіштер жиынтығы Артикул Комплект заглушек
---------------------	---	-----------	---	---

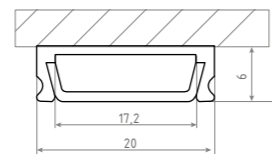
000984	10.8 Вт/м	11,2 мм	2000x15x6 мм	008272
--------	-----------	---------	--------------	--------

**SF-1506**



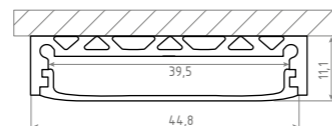
000987	14.4 Вт/м	20 мм	2000x24x6 мм	008273
--------	-----------	-------	--------------	--------

**SF-2006**



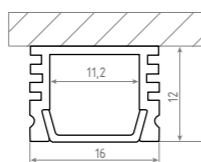
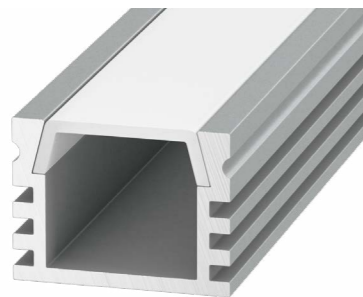
001137	26.4 Вт/м	36,6 мм	2000x45x11 мм	008617
--------	-----------	---------	---------------	--------

**SF-4411**



000986	16 Вт/м	11,2 мм	2000x16x12 мм	008274
--------	---------	---------	---------------	--------

**SF-1612**

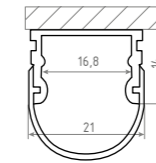
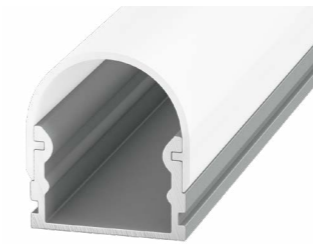


Нұсқаулық  
Инструкция

Артикулы Артикул	Таспаның максималды қуаты Максимальная мощность ленты	Max. ↔	↔	Артикулы Бітеуіштер жиынтығы Артикул Комплект заглушек
---------------------	--	-----------	---	---

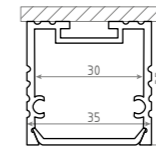
000085	16 Вт/м	16,8 мм	2000x21x24 мм	008618
--------	---------	---------	---------------	--------

**SF-2121-RD**



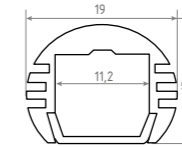
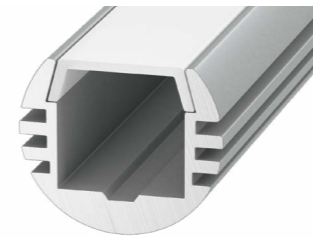
001763	42 Вт/м	12 мм	2000x35x35 мм	006306
--------	---------	-------	---------------	--------

**SF-3535**



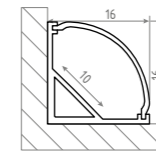
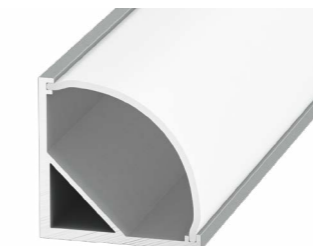
001761	12.8 Вт/м	12,2 мм	2000x18x16 мм	—
--------	-----------	---------	---------------	---

**SF-1915**



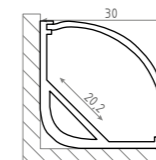
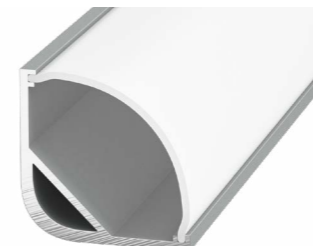
000086	12.8 Вт/м	10 мм	2000x16x16 мм	900272
--------	-----------	-------	---------------	--------

**SF-1616**



001138	24 Вт/м	26,2 мм	2000x30x30 мм	008275
--------	---------	---------	---------------	--------

**SF-3030**



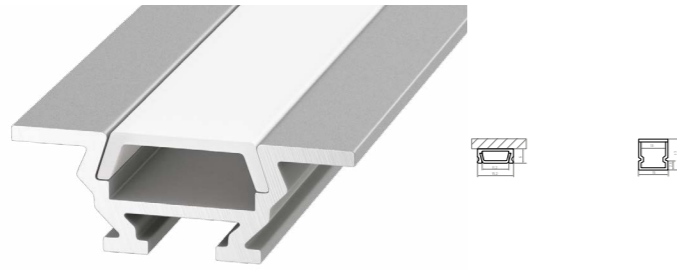
# RC СЕРИЯСЫ

## КІРІКТІРІЛГЕН

Серия RC | Встраиваемый

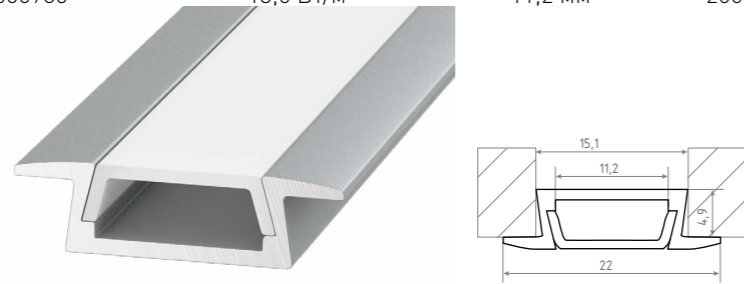
Артикулы Артикул	Таспаның максималды қуаты Максимальная мощность ленты	Мах. ↔	↔	Артикулы Бітеуіштер жиынтығы Артикул Комплект заглушек
000084	20 Вт/м	13 мм	2000x31x11 мм	008272

**RC-1030**



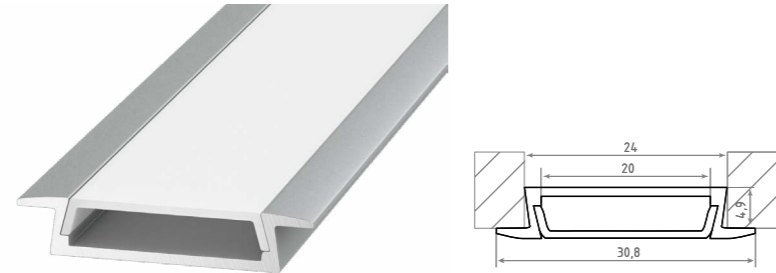
000985	13,6 Вт/м	11,2 мм	2000x22x6 мм	008273
--------	-----------	---------	--------------	--------

**RC-2206**



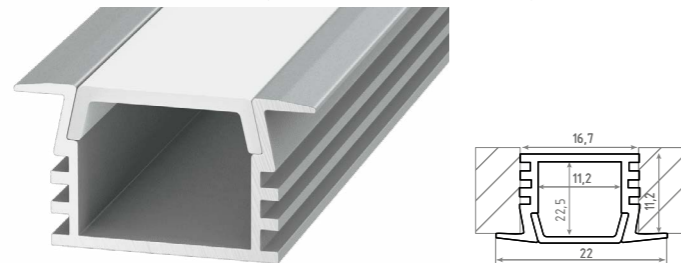
900083	16,8 Вт/м	20 мм	2000x30x6 мм	008617
--------	-----------	-------	--------------	--------

**RC-3006**



002452	18,4 Вт/м	11,2 мм	2000x22x12 мм	008274
--------	-----------	---------	---------------	--------

**RC-2212**



Нұсқаулық  
Инструкция

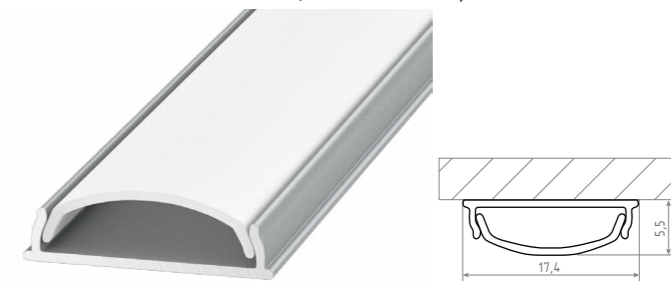
# ARC СЕРИЯСЫ

## АРХИТЕКТУРАЛЫҚ

Серия ARC | Архитектурный

Артикулы Артикул	Таспаның максималды қуаты Максимальная мощность ленты	Мах. ↔	↔	Артикулы Бітеуіштер жиынтығы Артикул Комплект заглушек
002307	12 Вт/м	13,5 мм	2000x18x4 мм	008622

**ARC-1806FLEX**



**Аспалы  
Подвесы**

Артикулы Артикул	Ұзындығы Длина ↔
005101	2000





## ЖАРЫҚДИОД ТАСПА АРНАЛҒАН КОНТРОЛЛЕР КОНТРОЛЛЕРЫ ДЛЯ СВЕТОДИОДНОЙ ЛЕНТЫ

Жарықдиод таспа арналған контроллер шағындығымен ерекшеленеді және әр түрлі жарық сценарийлерін реттеуге арналған. Орнату құрастырмасына және контроллердің нұсқасына тәуелді кез-келген идеяны: жарықты (қараңғылықты), түс сызбасын және көптеген модельдерде жарық аймақтарын басқаруды жүзеге асыруға болады. Таспаның әртүрлі жұмыс режимдерін қолдану кез келген бөлмені түрлендіріп және оның жайлылығын арттыруға мүмкіндік береді.

Контроллеры для светодиодных лент отличаются компактностью и предназначены для регулировки разных сценариев освещения. В зависимости от конструкции установки и варианта контроллера, возможно реализовать любые идеи: управлять яркостью (затемнением), цветовой гаммой и во многих моделях – управлять световыми зонами. Использование разных режимов работы ленты позволит преобразить любое помещение и добавить ему уюта.

# MINI СЕРИЯСЫ

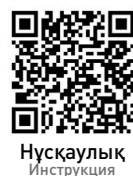
## ПУЛЬТСІЗ

Серия MINI | Без пульта



### M-RGB-6A

Артикулы Артикул	Басқару арнасы Канал управления	мах.			
001147	12 В	3	2 А	72 Вт	40,0x12,0x5 мм



Нұсқаулық  
Инструкция



### M-DIM-6A

Артикулы Артикул	Басқару арнасы Канал управления	мах.			
000263	12-24 В	1	6 А	72 Вт	42x12x5 мм



Нұсқаулық  
Инструкция

# IR СЕРИЯСЫ

## ИК - ПУЛЬТПЕН

Серия IR | С ИК-пультом



### IR-RGB-NE

Неон таспасына арналған RGB контроллер  
RGB контроллер для неоновой ленты

Артикулы Артикул	Басқару арнасы Канал управления	мах.			
007382	220 В	3	4 А	720 Вт	68x87x148 мм



Нұсқаулық  
Инструкция



### IR-RGB-24-6A

Артикулы Артикул	Басқару арнасы Канал управления	мах.			
000932	12-24 В	3	2 А	72 Вт	63x35x22 мм



Нұсқаулық  
Инструкция


**IR-RGB-44-6A**

Артикулы Артикул	Басқару арнасы Канал управления	мах.		
000232	12-24 В	3	2 А	72 Вт
				63x35x22 мм


 Нұсқаулық  
Инструкция

**IR-DIM-W-8A**

Артикулы Артикул	Басқару арнасы Канал управления	мах.		
000214	12-24 В	1	8 А	96 Вт
				87x87x53 мм


 Нұсқаулық  
Инструкция

**IR-RGB-12A-music**

Артикулы Артикул	Басқару арнасы Канал управления	мах.		
000935	12-24 В	3	4 А	144 Вт
				168x84x25 мм


 Нұсқаулық  
Инструкция

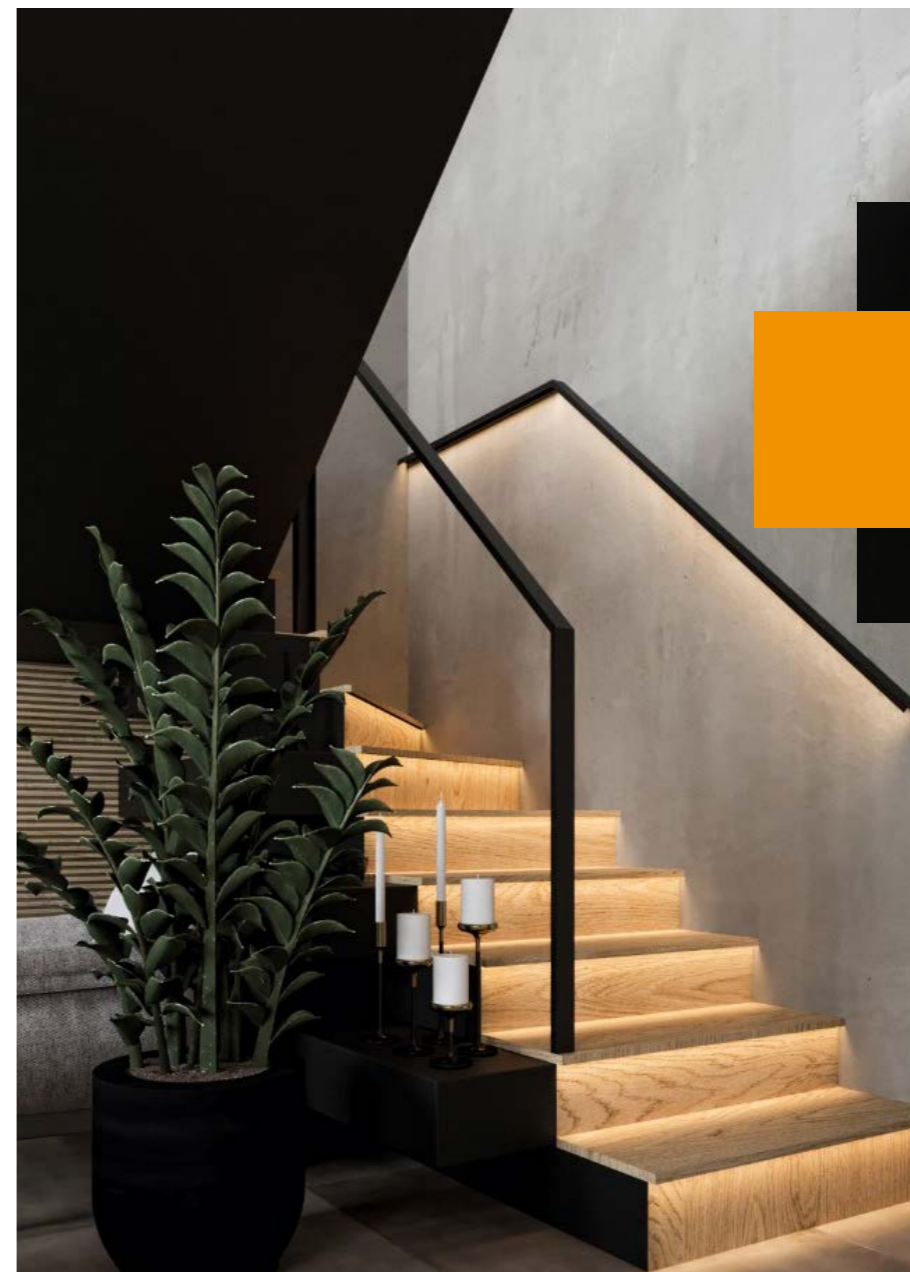
# RF RGB СЕРИЯСЫ

## РАДИОПУЛЬТПЕН

Серия RF RGB | С пультом


**RF-RGB-10-6A**

Артикулы Артикул	Басқару арнасы Канал управления	мах.		
001283	5-24 В	3	2 А	72 Вт
				40x12x5 мм


 Нұсқаулық  
Инструкция




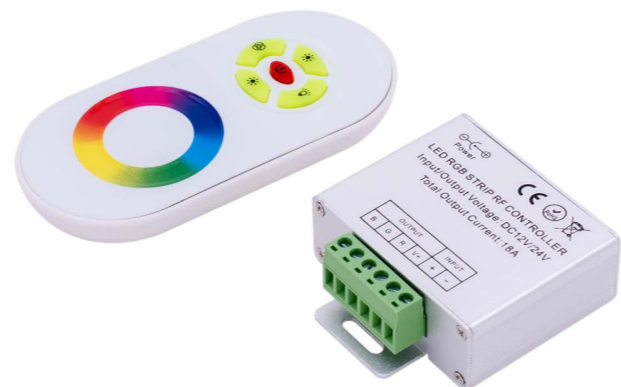
**RF-LED-20-18A**  
**RF-LED-20-24A**

Артикулы Артикул	Басқару арнасы Канал управления	max.	⚡	↔
900230	3	6 A	216 Вт	128x64x24 мм



**RF-LED-44-18A**

Артикулы Артикул	Басқару арнасы Канал управления	max.	⚡	↔
000933	3	6 A	216 Вт	128x64x24 мм



**RF-LED-S5-18A**

Артикулы Артикул	Басқару арнасы Канал управления	max.	⚡	↔
001903	3	6 A	216 Вт	85x45x22 мм



**RF-LED-S-24A**

Артикулы Артикул	Басқару арнасы Канал управления	max.	⚡	↔
000936	3	8 A	288 Вт	83x79x33 мм



**RF-LED-S-24A**

Артикулы Артикул	Басқару арнасы Канал управления	max.	⚡	↔
000296	4	8 A	288 Вт	85x45x23 мм



**RF-LED-S-18A-WH1**

Артикулы Артикул	Басқару арнасы Канал управления	max.	⚡	↔
000279	3	6 A	216 Вт	135x75x55 мм

## RF-DIM СЕРИЯСЫ

### РАДИОПУЛЬТІ БАР ЖАРЫҚДИОД ТАСПА АРНАЛҒАН ДИММЕРЛЕР

Серия RF-DIM | Диммеры для светодиодной ленты с пультом



#### RF-DIM-3-8A

Артикулы Артикул	Басқару арнасы Канал управления	max.	Радиопульт	Мощность	Размер
000934	12-24 В	1	8 А	96 Вт	110x56x34 мм



#### RF-DIM-S5-10A

Артикулы Артикул	Басқару арнасы Канал управления	max.	Радиопульт	Мощность	Размер
000920	12-24 В	1	10 А	120 Вт	85x65x24 мм



#### RF-DIM-11-6A

Артикулы Артикул	Басқару арнасы Канал управления	max.	Радиопульт	Мощность	Размер
002309	12-24 В	1	6 А	72 Вт	40x12x5 мм



Нұсқаулық  
Инструкция



Нұсқаулық  
Инструкция



Нұсқаулық  
Инструкция



## RF-MIX СЕРИЯСЫ

### РАДИОПУЛЬТІ БАР ЖАРЫҚДИОД ТАСПА АРНАЛҒАН MIX КОНТРОЛЛЕРІ

Серия RF-MIX | MIX-контроллеры для светодиодной ленты с пультом



#### RF-MIX-RS-12A

Артикулы Артикул	Басқару арнасы Канал управления	max.	Радиопульт	Мощность	Размер
000235	12-24 В	2	6 А	144 Вт	83x82x33 мм

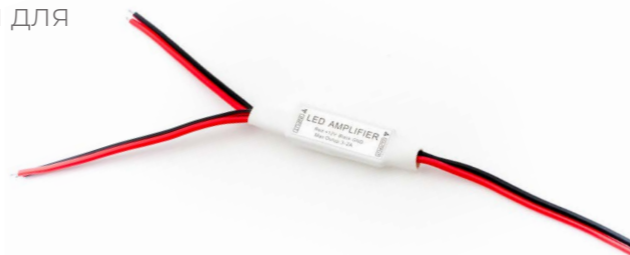


Нұсқаулық  
Инструкция



## ЖАРЫҚДИОД ТАСПА АРНАЛҒАН БАСҚАРУ СИГНАЛЫНЫҢ КҮШЕЙТКІШТЕРІ

Усилители сигнала управления для  
светодиодной ленты



### AMP-DIM-6A

Артикулы Артикул	Басқару арнасы Канал управления	max.	Батон	Өлшем
001074	12 В	1	6 А	72 Вт 40x13x5 мм



Нұсқаулық  
Инструкция



### AMP-RGB-18A

Артикулы Артикул	Басқару арнасы Канал управления	max.	Батон	Өлшем
001281	12-24 В	3	6 А	216 Вт 85x65x24 мм



Нұсқаулық  
Инструкция



Нұсқаулық  
Инструкция

### AMP-RGB-24A

Артикулы Артикул	Басқару арнасы Канал управления	max.	Батон	Өлшем
000754	12-24 В	3	8 А	288 Вт 85x65x24 мм



Нұсқаулық  
Инструкция

### AMP-RGB-24A-BL AMP-DIM-30A-BL

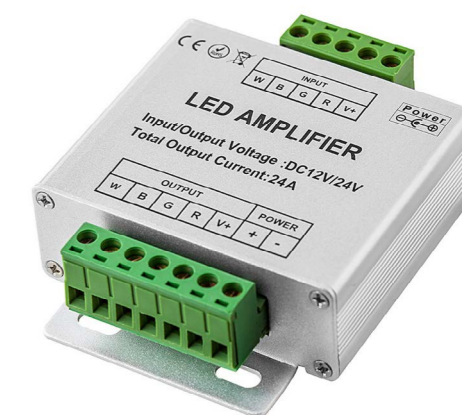
Артикулы Артикул	Басқару арнасы Канал управления	max.	Батон	Өлшем
001071	12-24 В	3	8 А	288 Вт 80x73x33 мм
009151	5-24 В	1	30 А	360 Вт 85x62x20 мм




Нұсқаулық  
Инструкция

### AMP-RGBW-24A

Артикулы Артикул	Басқару арнасы Канал управления	max.	Батон	Өлшем
000295	12-24 В	4	6 А	288 Вт 85x65x24 мм







## ЖАРЫҚДИОД ТАСПА АРНАЛҒАН БЕРГІШТЕР ДАТЧИКИ ДЛЯ СВЕТОДИОДНОЙ ЛЕНТЫ

Жарықдиод таспа арналған бергіштер – біздің өмірімізді жеңілдететін заманауи шешім. Жарықтандыруды автоматты басқаруды орнату оңай және басқару жеңіл. Қозғалыс немесе жеңіл жанасу арқылы жарықты бәсеңдетуге, қосуға немесе өшіруге болады.

Датчики для светодиодной ленты – современное решение, упрощающее нам жизнь. Автоматическое управление освещением легко установить и просто контролировать. Естественными движениями или легкими прикосновениями возможно приглушить свет, включить или выключить его.

## ҚОЛ СЕРМЕУ

## ИК-БЕРГІШ

Взмах руки | ИК-датчик

Нұсқаулық  
Инструкция  
SR-2005  
SR-2005NНұсқаулық  
Инструкция  
SR-8001ADC  
SR-8001ADC-N  
SR-8001A  
SR-8001A-N

	Артикулы Артикул			мах. 
<b>SR-2005</b>	000786	Қуңгірттенеді Диммируется	12-36 В	8 А
<b>SR-2005N</b>	000787	Қуңгірттенеді Диммируется	12-36 В	8 А
<b>SR-8001ADC</b>	001605	—	12-36 В	8 А
<b>SR-8001ADC-N</b>	000783	—	12-36 В	8 А
<b>SR-8001A</b>	001015	—	100-240 В	5 А
<b>SR-8001A-N</b>	001016	—	100-240 В	5 А

## ЕСІКТІ АШУ-ЖАБУ

## ИК-БЕРГІШ

Открытие-закрытие двери | ИК-датчик

Нұсқаулық  
Инструкция

	Артикулы Артикул		мах. 
<b>SR-8001BDC</b>	001021	12-36 В	8 А
<b>SR-8001BDC-N</b>	001022	12-36 В	8 А
<b>SR-8001B</b>	001017	100-240 В	5 А
<b>SR-8001B-N</b>	001018	100-240 В	5 А



# METAL TOUCH СЕРИЯСЫ

## СЕНСОРЛЫ БЕРГІШ

Серия Metal Touch | Сенсорный датчик



Нұсқаулық  
Инструкция

	Артикулы Артикул			max. 
<b>SR-2402</b>	001023	Қуңгірттенеді Диммируется	12-36 В	8 А
<b>SR-2402B</b>	001024	—	12-36 В	8 А

# PIR-MOTION СЕРИЯСЫ

## ҚОЗҒАЛЫС БЕРГІШІ

3 метрге дейінгі іске қосу аймағы

Серия PIR-Motion | Датчик движения  
Зона срабатывания до 3-х метров



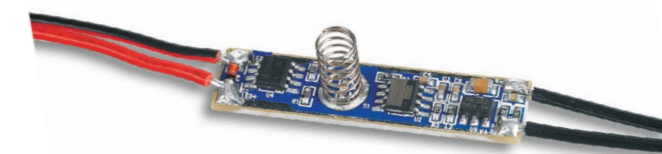
Нұсқаулық  
Инструкция

	Артикулы Артикул		max. 
<b>SR-8004DC</b>	002186	12-36 В	8 А
<b>SR-8004</b>	000781	100-240 В	5 А



## МИНИ-ДИММЕР

Мини-диммер



Нұсқаулық  
Инструкция

Артикулы  
Артикул



**SR-2901S**

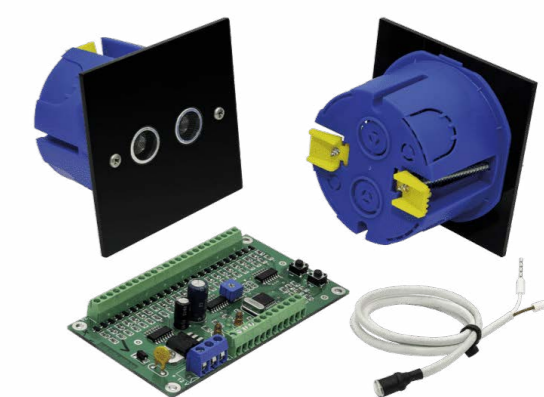
000791

12-36 В

3 А

## БАСПАЛДАҚТЫ ЖАРЫҚТАНДЫРУ КОНТРОЛЛЕРІ

Контроллер подсветки лестниц



Нұсқаулық  
Инструкция

Артикулы  
Артикул




**STL24-12-24x4A**

004036

12VDC В

4 А



## КІРІКТІРІЛГЕН ШЫРАҒДАНДАР СВЕТИЛЬНИКИ ВСТРАИВАЕМЫЕ

Кіріктірілген шырағандарды негізгі және қосымша жарықтандыру, кеңістікті аймақтарға бөлу және дизайн элементтерін жарықтандыру үшін пайдалануға болады. Заманауи үйлесімді дизайн кез келген интерьерге сәйкес келеді, дизайн элементтерінің қарапайымдылығы және монтаждау кіріктірілген шырағандарға техникалық қызмет көрсетуді қолайлы етеді.

Встраиваемые светильники можно использовать для основного и дополнительного освещения, зонирования пространства и освещения элементов дизайна. Современный лаконичный дизайн впишется в любой интерьер, простота элементов конструкции и осуществления монтажа делает встраиваемые светильники удобными в обслуживании.

# DL-L СЕРИЯСЫ

## КІРІКТІРІЛГЕН ШЫРАҒДАНДАР

Серия DL-L | Встраиваемые светильники

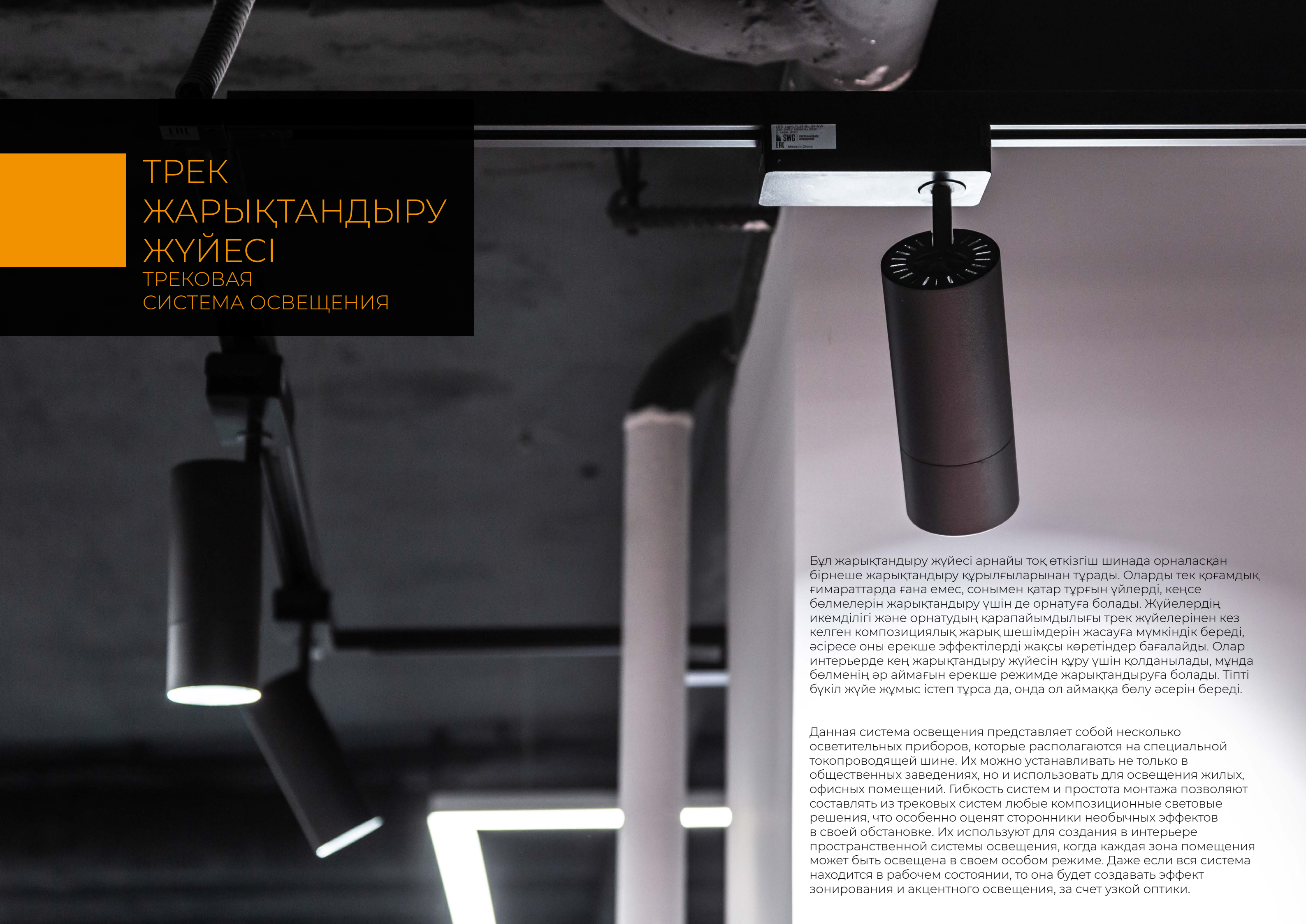


### DL-L1098-7


 Нұсқаулық  
 Инструкция

Артикулы Артикул							
006959	7 Вт	220 В	500 Лм	65	Ø90xH70 мм	80	3000 К
006960	7 Вт	220 В	500 Лм	65	Ø90xH70 мм	80	4000 К



The image shows a track lighting system installed on a ceiling. A black track is mounted, with several cylindrical light fixtures attached. One fixture in the foreground is illuminated, casting a bright light. The background shows other parts of the system, including a track with a label that reads 'SWG ETC Made in China'. The overall scene is dimly lit, highlighting the track and the glowing fixtures.

ТРЕК  
ЖАРЫҚТАНДЫРУ  
ЖҮЙЕСІ  
ТРЕКОВАЯ  
СИСТЕМА ОСВЕЩЕНИЯ

Бұл жарықтандыру жүйесі арнайы тоқ өткізгіш шинада орналасқан бірнеше жарықтандыру құрылғыларынан тұрады. Оларды тек қоғамдық ғимараттарда ғана емес, сонымен қатар тұрғын үйлерді, кеңсе бөлмелерін жарықтандыру үшін де орнатуға болады. Жүйелердің икемділігі және орнатудың қарапайымдылығы трек жүйелерінен кез келген композициялық жарық шешімдерін жасауға мүмкіндік береді, әсіресе оны ерекше эффектілерді жақсы көретіндер бағалайды. Олар интерьерде кең жарықтандыру жүйесін құру үшін қолданылады, мұнда бөлменің әр аймағын ерекше режимде жарықтандыруға болады. Тіпті бүкіл жүйе жұмыс істеп тұрса да, онда ол аймаққа бөлу әсерін береді.

Данная система освещения представляет собой несколько осветительных приборов, которые располагаются на специальной токопроводящей шине. Их можно устанавливать не только в общественных заведениях, но и использовать для освещения жилых, офисных помещений. Гибкость систем и простота монтажа позволяют составлять из трековых систем любые композиционные световые решения, что особенно оценят сторонники необычных эффектов в своей обстановке. Их используют для создания в интерьере пространственной системы освещения, когда каждая зона помещения может быть освещена в своем особом режиме. Даже если вся система находится в рабочем состоянии, то она будет создавать эффект зонирования и акцентного освещения, за счет узкой оптики.

# TL28 СЕРИЯСЫ

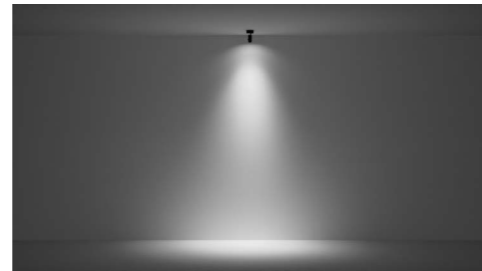
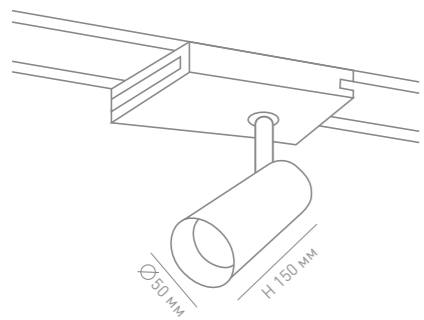
## ТРЕК ЖҮЙЕЛЕРІНЕ АРНАЛҒАН СПОТТАР

Серия TL28 | Споты для  
трековых систем



Нұсқаулық  
Инструкция

Артикулы Артикул								CRI	
005817	10 Вт	220-240 В	700 Лм	20	24	Ø55xH220 мм		83	3000 K
005724	10 Вт	220-240 В	700 Лм	20	24	Ø55xH220 мм		83	4000 K
005725	10 Вт	220-240 В	700 Лм	20	24	Ø55xH220 мм		83	3000 K
005726	10 Вт	220-240 В	700 Лм	20	24	Ø55xH220 мм		83	4000 K
005727	20 Вт	220-240 В	1400 Лм	20	24	Ø66xH220 мм		83	3000 K
005728	20 Вт	220-240 В	1400 Лм	20	24	Ø66xH220 мм		83	4000 K
005729	20 Вт	220-240 В	1400 Лм	20	24	Ø66xH220 мм		83	3000 K
005730	20 Вт	220-240 В	1400 Лм	20	24	Ø66xH220 мм		83	4000 K
005731	30 Вт	220-240 В	2400 Лм	20	24	Ø78xH220 мм		83	3000 K
005732	30 Вт	220-240 В	2400 Лм	20	24	Ø78xH220 мм		83	4000 K
005733	30 Вт	220-240 В	2400 Лм	20	24	Ø78xH220 мм		83	3000 K
005734	30 Вт	220-240 В	2400 Лм	20	24	Ø78xH220 мм		83	4000 K







Нұсқаулық  
Инструкция

## БІР ФАЗАЛЫ ШИНАЛЫҚ СЫМ

Однофазный шинный провод

Бекіту түрі:  
жапсырмалы

Тип крепления:  
накладной



Бекіту түрі:  
кіркітірілген

Тип крепления:  
встраиваемый



	Артикулы Артикул			
<b>TR-WH-1.5</b>	900064			1500x42x18 мм
<b>TR-BL-1.5</b>	900063			1500x42x18 мм

	Артикулы Артикул			
<b>TR-RC-WH-2</b>	004906			2000x60x20 мм
<b>TR-RC-BL-2</b>	004907			2000x60x20 мм

ТРЕК ЖАРЫҚТАНДЫРУ ЖҮЙЕСІ  
ТРЕКОВАЯ СИСТЕМА ОСВЕЩЕНИЯ

## АКСЕССУАРЛАР

### КОННЕКТОРЛАР

Аксессуары | Коннекторы

	Артикулы Артикул			
<b>I-Коннектор KXZ-BL-I</b> I-Коннектор KXZ-BL-I	000905			103x15,5 мм
<b>I-Коннектор KXZ-WH-I</b> I-Коннектор KXZ-WH-I	000413			103x15,5 мм
<b>I-Коннектор KXZ-RC-BL-I</b> I-Коннектор KXZ-RC-BL-I	004908			60x78x16,5 мм
<b>I-Коннектор KXZ-RC-WH-I</b> I-Коннектор KXZ-RC-WH-I	005467			60x78x16,5 мм
<b>L-Коннектор KXZ-WH-L</b> L-Коннектор KXZ-WH-L	001839			69x69x15,5 мм
<b>L-Коннектор KXZ-BL-L</b> L-Коннектор KXZ-BL-L	000414			69x69x15,5 мм
<b>L-Коннектор KXZ-RC-WH-L</b> L-Коннектор KXZ-RC-WH-L	004909			95x95x16,5 мм
<b>L-Коннектор KXZ-RC-BL-L</b> L-Коннектор KXZ-RC-BL-L	005468			95x95x16,5 мм
<b>T-коннектор KXZ-WH-T</b> T-коннектор KXZ-WH-T	000844			94x65x16,5 мм
<b>T-коннектор KXZ-BL-T</b> T-коннектор KXZ-BL-T	001840			94x65x16,5 мм
<b>X-Коннектор KXZ-WH-X</b> X-Коннектор KXZ-WH-X	002031			94x94x17 мм
<b>X-Коннектор KXZ-BL-X</b> X-Коннектор KXZ-BL-X	002032			94x94x17 мм

### АСПА

Подвес

	Артикулы Артикул			
<b>TR-SSP</b>	002170			2500 мм

### БІТЕУІШТЕР

Заглушки

	Артикулы Артикул			
<b>TR-RC-WH-ECS бітеуіші</b> Заглушка TR-RC-WH-ECS	005412			
<b>TR-RC-BL-ECS бітеуіші</b> Заглушка TR-RC-BL-ECS	005411			



SWG — бұл сіздің кеңістікке ерекше атмосфера беретін жарық техникасы.

SWG — это светотехнические решения, которые создают вашу уникальную атмосферу пространства.

## ҚЫЗМЕТТЕР УСЛУГИ



Аудит және объектіні тексеру  
Аудит и обследование объекта



Шырағдандарға кастомизациялау  
Кастомизация светильников



Жарықтандыруды есептеу  
Расчет освещенности



Жарықты басқару жүйелерін дамыту  
Разработка систем управления светом



Жобаға арналған жабдықты таңдау  
Подбор оборудования под проект



Дайын қалыптағы жобалар  
Проект под ключ



Монтаж, шеф монтаж, кепілдіктен кейінгі қызмет көрсету



Монтаж, шефмонтаж, постгарантийное обслуживание

Мы знаем все о свете

Біз жарық туралы бәрін білеміз



**ЖАРЫҚДИОДТЫ  
ЖАРЫҚТАНДЫРУ**  
СВЕТОДИОДНОЕ ОСВЕЩЕНИЕ

 [swgshop.ru](http://swgshop.ru)  [swg ru](https://www.youtube.com/swg_ru)  [swg\\_ru](https://www.telegram.com/swg_ru)  [swg\\_rus](https://www.vk.com/swg_rus)  
 8 (800) 333-48-52  [office@swgshop.ru](mailto:office@swgshop.ru)