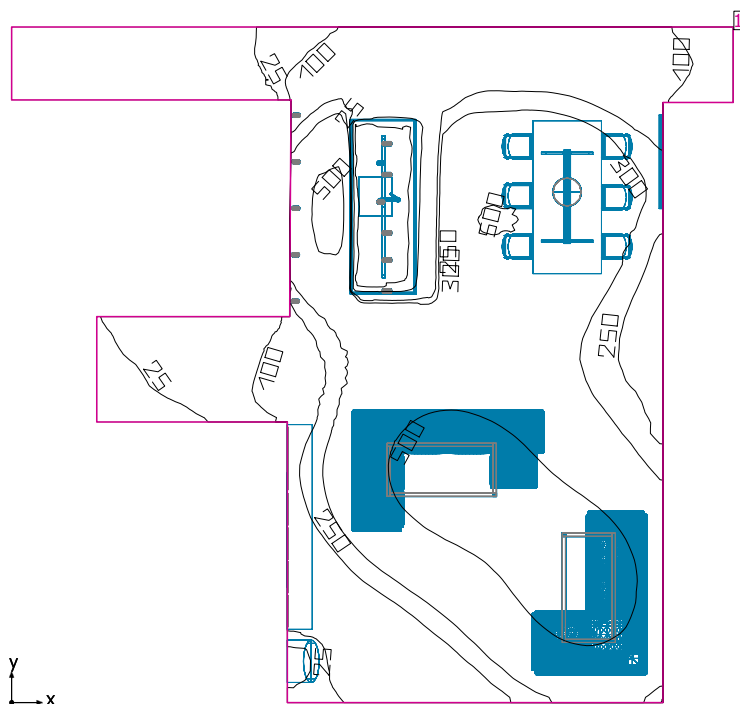


## Расчет освещения

## Помещение 1



Высота помещения в свету: 4.256 м до 5.777 м, Коэффициенты отражения: Потолок 70.0%, Стенки 50.0%, Полы 36.7%, Коэффициент эксплуатации: 0.80

### Рабочая плоскость

Поверхность	Результат	Средн. (Заданное)	Min	Max	Мин./средн.	Мин./макс.
1 Рабочая плоскость (Помещение 1)	Освещенность по вертикали (адаптивный) [lx] Высота: 0.800 м, Краевая зона: 0.000 м	286 (≥ 500)	2.10	620	0.007	0.003

#	Светильник	Ф(Светильник) [lm]	Мощность [W]	Светоотдача [lm/W]
6	SWG - DSG3120-12-NW-33	328	4.8	68.3
4	SWG - O-Туре-5050-1708-130-WW	3720	43.2	86.1
4	SWG - O-Туре-5050-1708-130-WW	1860	21.6	86.1
1	SWG - P0169-600A-WW	3485	76.0	45.9
11	SWG - VL-BASE-NW Светодиодный светильник нейтрального свечения с углом рассеивания 60 градусов	1050	15.0	70.0
Сумма для всех светильников		39323	529.0	74.3

Удельная потребляемая мощность:  $6.90 \text{ W/m}^2 = 2.41 \text{ W/m}^2/100 \text{ lx}$  (Площадь в основании помещения  $76.64 \text{ m}^2$ )

Потребление: 920 - 1450 kWh/a макс. 2700 kWh/a

Параметры расхода энергии не учитывают сцены освещения и состояния регулировки яркости.

## Помещение 1

### Этаж 1



## Этаж 1



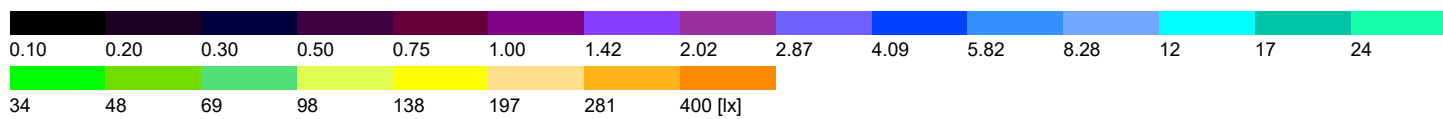
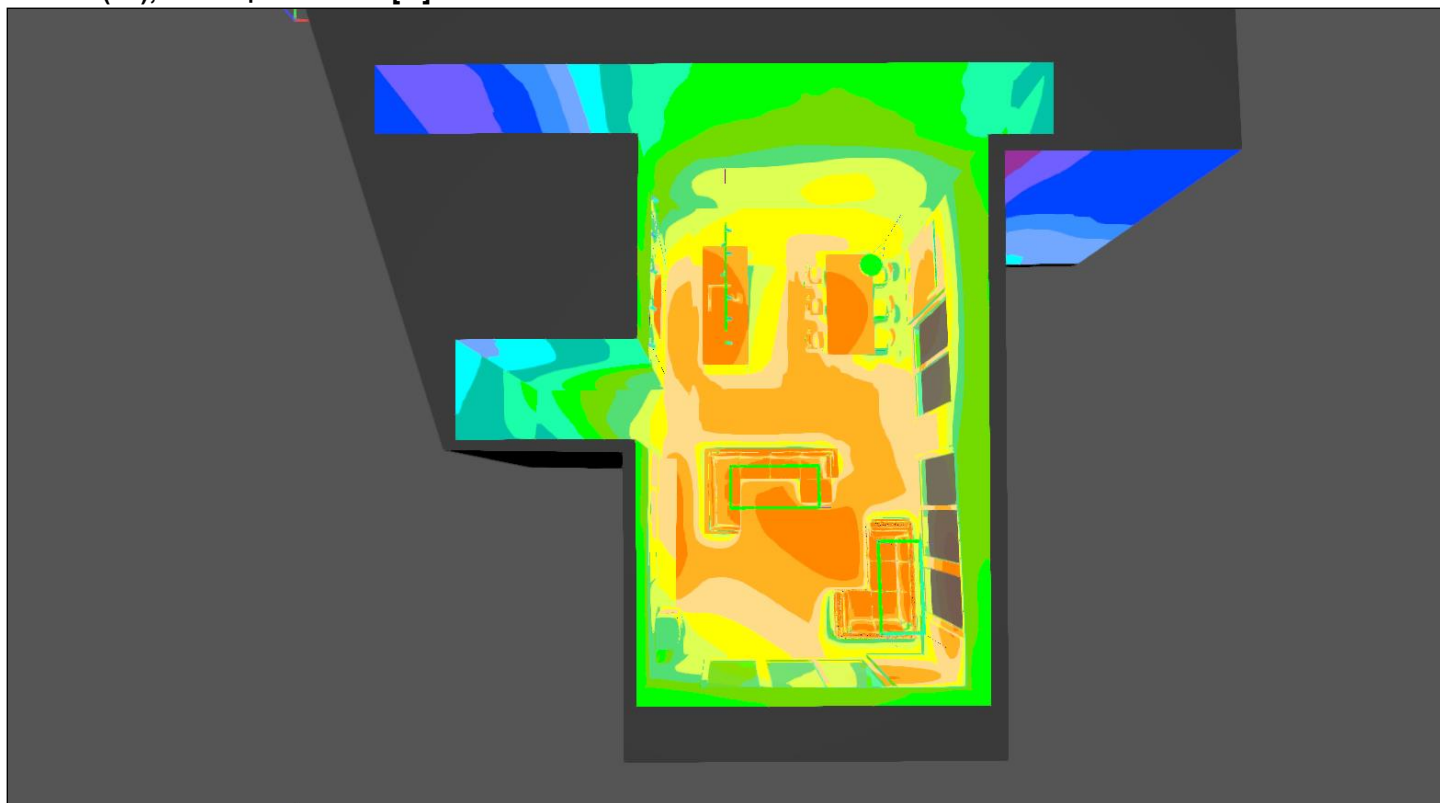
### Этаж 1

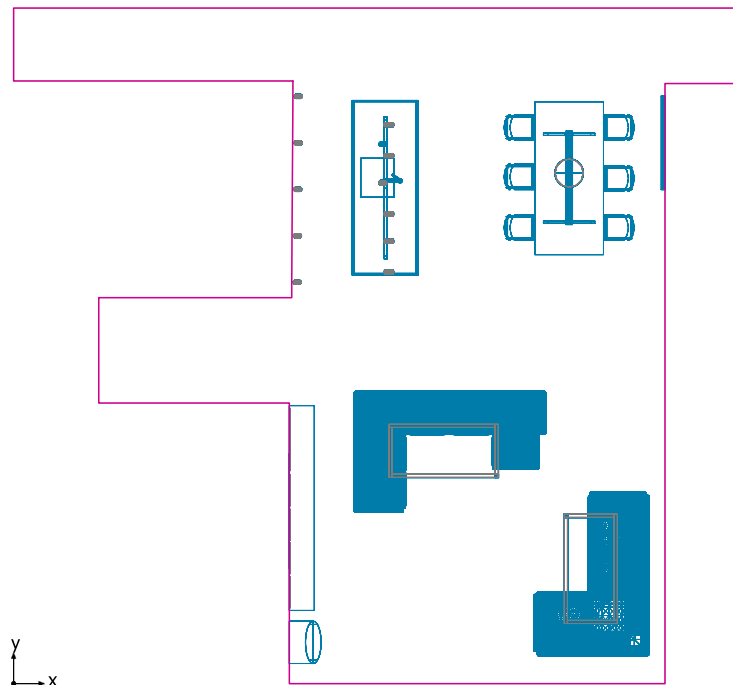


### Этаж 1



**Этаж 1 (17), Освещенность в [lx]**

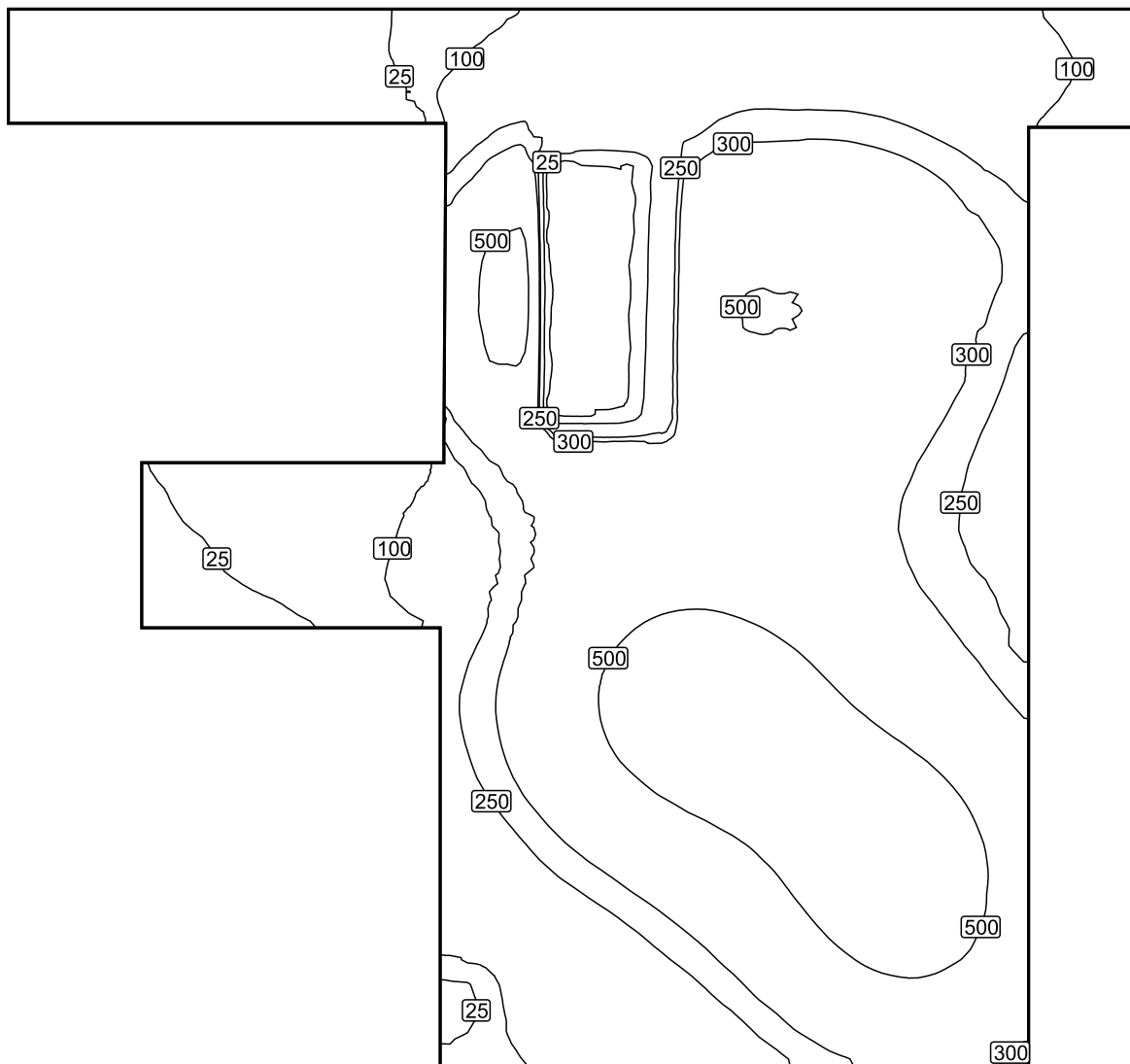


**Рабочая плоскость (Помещение 1) / Освещенность по вертикали  
(адаптивный)****Рабочая плоскость (Помещение 1): Освещенность по вертикали (адаптивный) (Поверхность)****Сцена освещения: Сцена освещения 1**Средн.: 286 lx (Заданное:  $\geq 500$  lx), Min: 2.10 lx, Max: 620 lx, Мин./средн.: 0.007, Мин./макс.: 0.003

Высота: 0.800 m, Краевая зона: 0.000 m

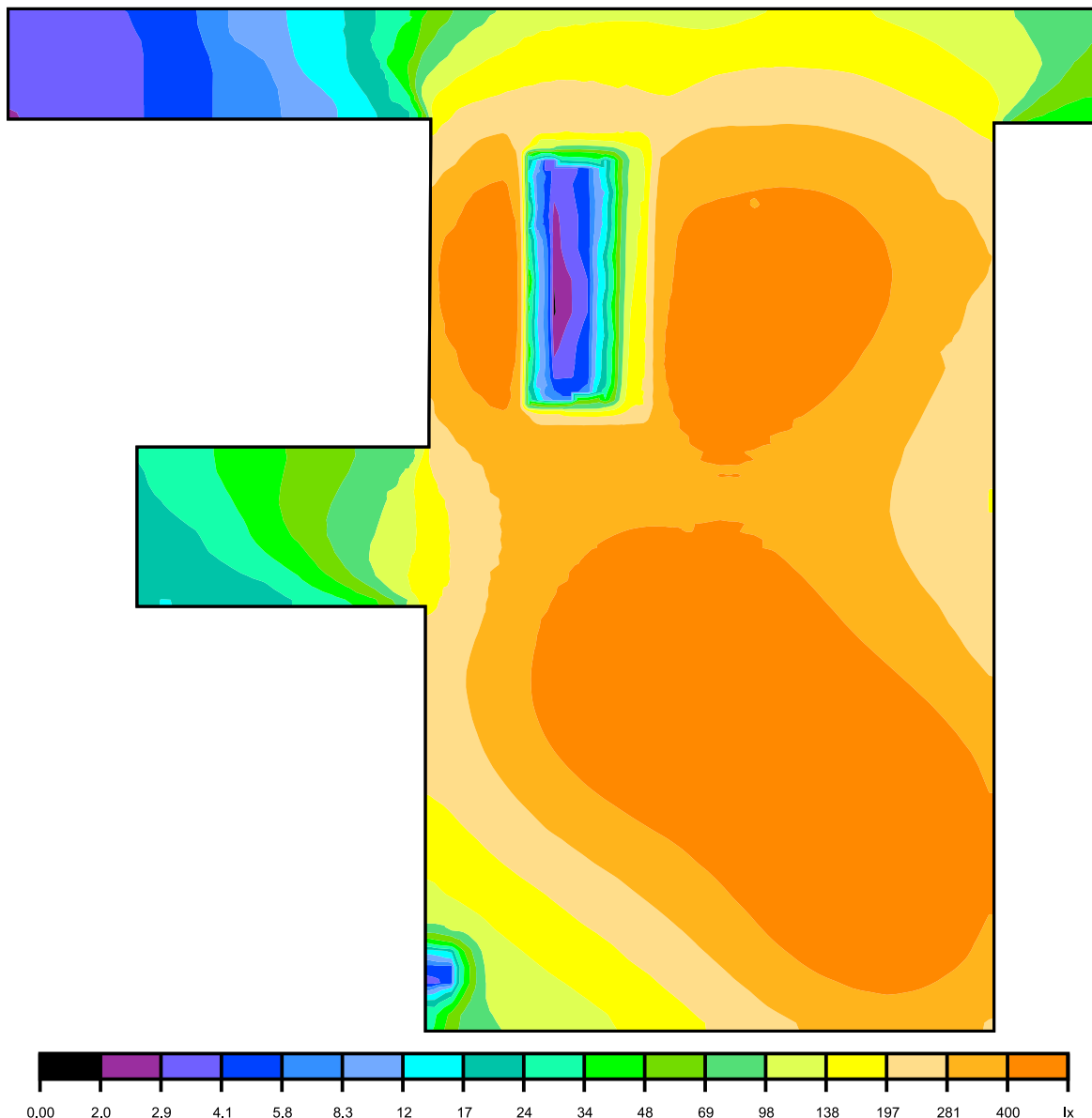


**Изолинии [lx]**



Масштаб: 1 : 75

**Фиктивные цвета [lx]**



Масштаб: 1 : 75

**Растр параметров [lx]**



Масштаб: 1 : 75