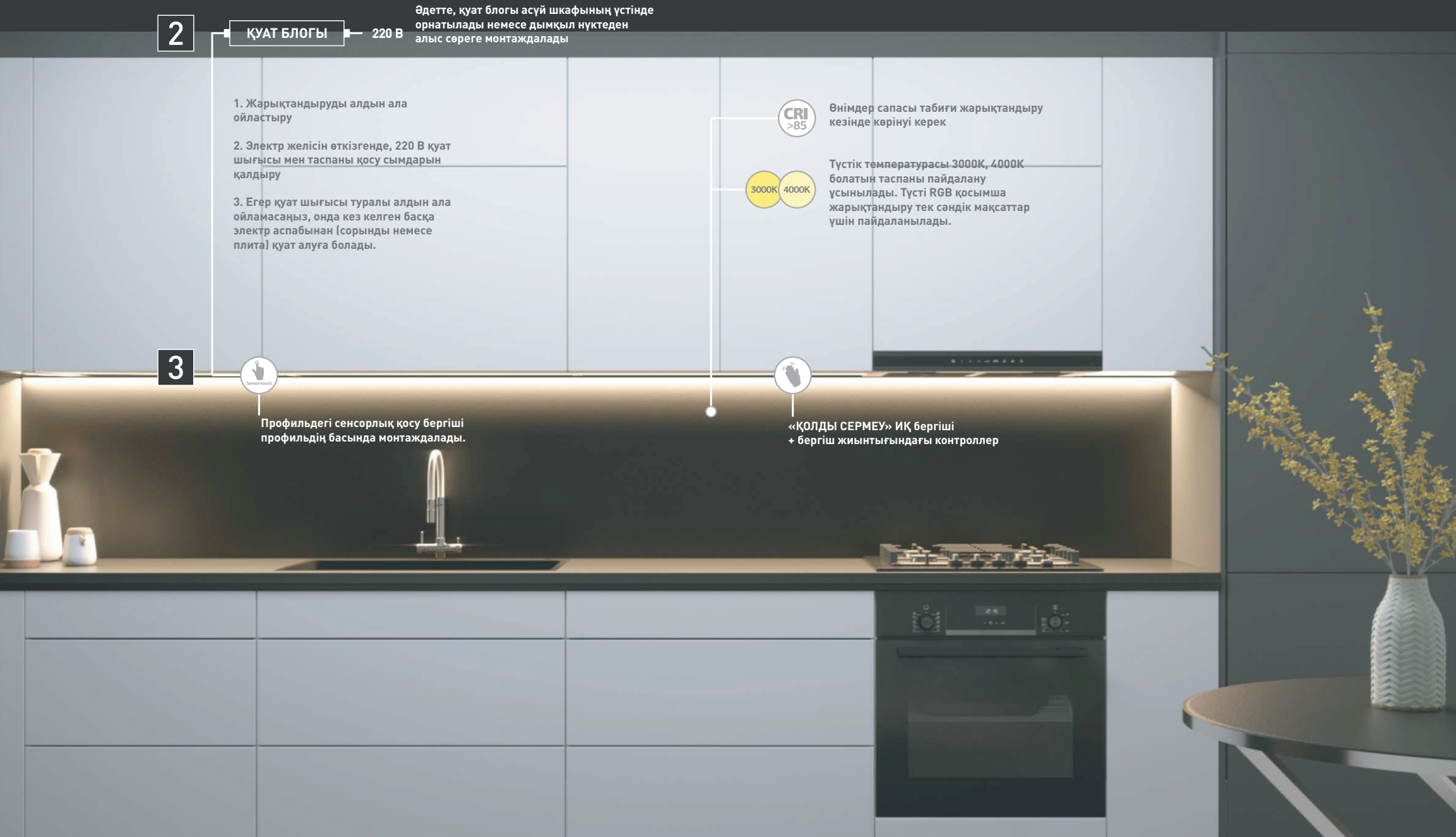


**АСҮЙДІҢ ЖҰМЫС АЙМАҒЫН
ҚОСЫМША ЖАРЫҚТАНДЫРУ**





2

ҚҰАТ БЛОГЫ 220 В

Әдетте, қуат блогы асүй шкафының үстінде орнатылады немесе дымқыл нүктеден алыс сөреге монтаждалады

1. Жарықтандыруды алдын ала ойластыру
2. Электр желісін өткізгенде, 220 В қуат шығысы мен таспаны қосу сымдарын қалдыру
3. Егер қуат шығысы туралы алдын ала ойламасаңыз, онда кез келген басқа электр аспабынан (сорынды немесе плита) қуат алуға болады.



Өнімдер сапасы табиғи жарықтандыру кезінде көрінуі керек



Түстік температурасы 3000К, 4000К болатын таспаны пайдалану ұсынылады. Түсті RGB қосымша жарықтандыру тек сәндік мақсаттар үшін пайдаланылады.

3



Профильдегі сенсорлық қосу бергіші профильдің басында монтаждалады.



«ҚОЛДЫ СЕРМЕУ» ИҚ бергіші + бергіш жиынтығындағы контроллер

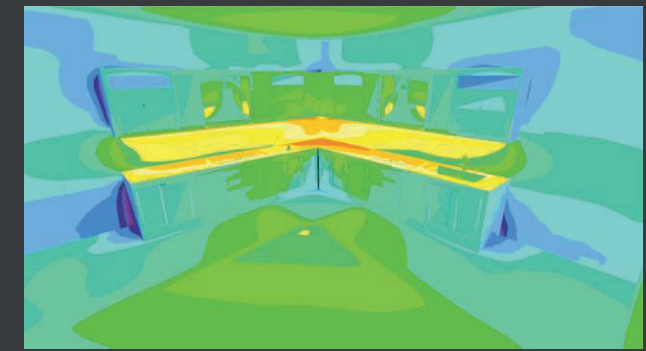
1

ТАСПА ҚҰАТЫН ТАҢДАУ

Таспа қуатын таңдаудан люкстерде (Лк) өлшенетін үстел тақтайының жарықтандырылуы тәуелді. Нормаларға сәйкес, ол 300 Лк деңгейінен төмен болмауы керек.

Әр түрлі қуаттылықтағы жарықдиодты таспаларды пайдалану кезіндегі үстел тақтайының жарықтандырылуының жуық шамалары:

7,2 Вт - 300 Лк	14,4 Вт - 500 Лк
10 Вт - 400 Лк	17 Вт - 700 Лк



2

ҚҰАТ БЛОГЫН ТАҢДАУ

Қуат блогы 12В немесе 24В таспаның жұмыс кернеуіне сәйкес таңдалады және оның минималды қуаты мына жолмен есептеледі:

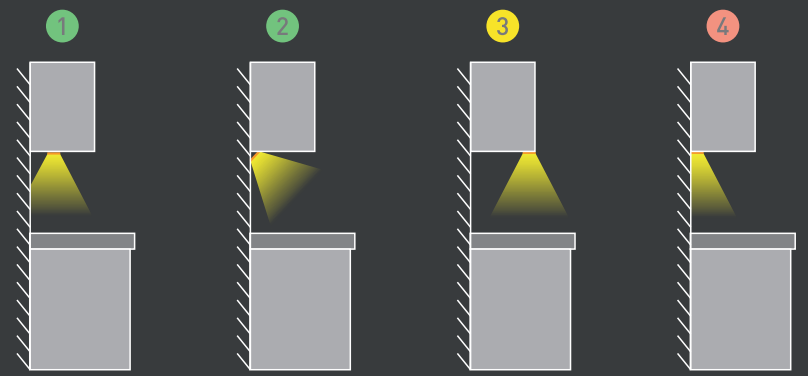
$$P = M * L * 1.2$$

Мұндағы М - таспаның метрлік қуаты, ал L - таспаның ұзындығы.

3

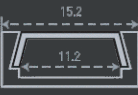
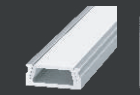
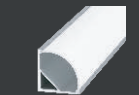
ПРОФИЛЬДІ ТАҢДАУ | ЖАРЫҚТАНДЫРУ НҰСҚАЛАРЫ

Жұмыс аймағын қосымша жарықтандыруды монтаждаудың әр түрлі нұсқалары бар. Көбінесе бір қатарлы таспа үшін стандартты бастырма немесе бұрыштық профильдер пайдаланылады. Төменде монтаждаудың 4 танымал әдісі бар, олардың әрқайсысының өзіндік артықшылықтары мен кемшіліктері бар.



SF 1616 профилі

SF 1506 профилі



- 1 жұмыс беті мен алжапқышты жақсы жарықтандыру. Оңтайлы нұсқа. Профильді осындай жолмен монтаждау әрқашан мүмкін бола бермейді.
- 2 жұмыс бетін жақсы жарықтандыру, алжапқышты нашар жарықтандыру. Алжапқыштың жеткіліксіз жарықтандырылуы. Егер мұндай қажеттілік болса, оның фактурасын айқындау мүмкін емес (мысалы, 3D панельдер). Қарама-қарсы дастархан басында отырған адамдарды көзқарықтыруы мүмкін.
- 3 Тек алжапқыштың фактурасын айқындау үшін қолданылады (мысалы, 3D-панельдер) Жұмыс бетінде қолдардан көлеңкелердің пайда болуы.
- 4 Жұмыс беті мен алжапқышты жақсы жарықтандыру, бірақ жұмыс бетінде қолдардан көлеңкелер пайда болуы мүмкін. 1-ші нұсқамен салыстырғанда жұмыс аймағының шетіндегі нашар жарықтандыру.

4

«ҚОЛДЫ СЕРМЕУ» ИҚ БЕРГІШІ



Ең ыңғайлы ажыратқыш - бұл «қолды сермеу» сенсорлық бергіші. Жұмыс аймағында қолдар жиі таза болмайды, ал бергіш ажыратқышқа жанаспай, қолмен сермеу арқылы жарықты қосуға мүмкіндік береді. Бергіштердің кейбір модельдері жарықты қосумен қатар, күңгірттеуге (жарықтығын өзгертуге) мүмкіндік береді.